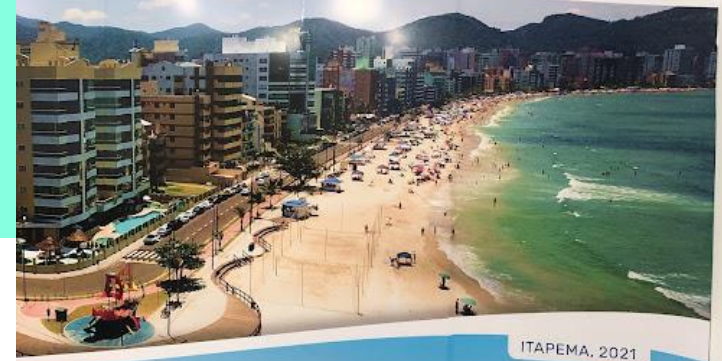


PLANO DE CIRCULAÇÃO VIÁRIA 2022/2032
e
PROJETOS EXECUTIVOS dos PONTOS CRÍTICOS

Para MUNICÍPIO DE ITAPEMA

AUDIÊNCIA PÚBLICA 07-12-23



Alfabeg Serviços LTDA

Responsável Técnico
Alexandre Gevaerd

Bacharel Eng. Civil UFSC 1980
Mestre Eng.Civil- Programa de Engenharia de Transportes VPI-Virginia/ USA 1983-1984

Curso Terminal Facility Planning and Urban Design – JICA Japão (1991)
Curso Comprehensive Urban Transportation Planning - JICA Japão (1996)

Professor na pós-graduação UNOESC Planejamento de Transportes (2002)
Professor graduação/pós FURB Estradas- Pavimentação-Transportes-Portos (1995-2023)

Engenheiro, Diretor e Secretário Municipal Blumenau, Itajaí, Brusque e Gaspar (1987-2019)
Consultor Rio do Sul-Piçarras-Apiúna-Ituporanga-Ibirama-Presidente Getúlio-(2005-2023)
Itapema-Porto Belo (2022-2024)

Contrato nº 143/2022

- Contrato nº 143/2022 - 08 /12 /2022 a 07 /12 /2022
- Dotação Orçamentária: Secretaria Municipal de Segurança Pública

Ítem	Serviço
1	Diagnóstico da Circulação Viária e Contagem de Veículos
2	Análise de Dados, do Sistema Viário e Elaboração do Plano de Circulação Viária 2022/2032
3	Discussão, Complementação e Aprovação do Plano de Circulação Viária 2022/2032
4	Desenvolvimento dos Projetos Executivos de Engenharia do Plano de Circulação 2022/2032 - Etapa dos Pontos Críticos
5	Desenvolvimento dos Projetos Executivos de Engenharia do Plano de Circulação 2022/2032 - Etapa Futura
6	Complementações e Entrega Final

Coordenação e Fiscalização:

Prefeita Municipal de Itapema: Nilza Nilda Simas

Vice Prefeito Municipal de Itapema: Dr. João Luís Emmel

Secretario Municipal de Segurança Pública: Major Geraldo Rodrigues Alves Jr

Diretor Detrami : Juarez Ferreira

Eng. Civil /Mestre Eng. de Transportes: Raviane Cristina Werner Mondini

Secretario de Planejamento Urbano: Marcelo Correia

Eng. Civil: Marcelo Poletto

Secretario de Transportes e Obras: Osvaldo Batista Neto

Diretor de Obras: Fabiano de Simas Jr

Senso do IBGE 2022 - Taxa Crescimento 2010 e 2022

Diagnóstico IBGE

Itapema 59,022 km²

- 75.940 habitantes Taxa de crescimento de 4,65 %
- Frota Veículos 54.000 registrados / sazonalidade

Tijucas 279,00 km²

- 51.592 habitantes Taxa de crescimento de 3,44 %

Porto Belo 92,762 km²

- 27.726 habitantes Taxa de crescimento de 4,69 %

Balneário Camboriú 46,8 km²

- 139.155 habitantes Taxa de crescimento de 2,35 %

Camboriú

- 103.074 habitantes Taxa de crescimento de 5,15 %

Blumenau

- 361.261 habitantes Taxa de crescimento de 1,36 %

Diagnóstico Preliminar Circulação Viária

- Expansão Urbana extrema
- Necessidade de expansão Malha Viária
- Otimização da Circulação Viária
- Congestionamento 5 Viadutos de Acesso à BR 101
- Marginal BR 101 atende trafego urbano e interurbano que desvia
- Insegurança interseções e vias
- Binário Nereu Ramos x 2ª Avenida (incompleto)
- 3ª e 4ª Avenidas (incompletas)
- Avenida Beira Mar importância (circulação e segurança)
- Canto da Praia e Centro sentido duplo circulação
- Bairros sem interligação viária e binários

Diagnóstico Preliminar Circulação Viária

- Frota veículos cresceu de 7.389 em 2002 p/ 58121 previa 2023 (10,18 %/ano)
- Estacionamento publico não rotativo
(Sistema digital e pátios de estacionamento)
(Exigência de vagas Plano Diretor)
- Viadutos BR 101 insuficientes (Novo Túnel ou Elevado)
- Passagens segregadas BR 101 pedestres e ciclista (carência)
- Sistema de Contorno de Bairros / Eixo de Penetração Morretes
- Transporte Coletivo não atraente
(Trilho / Corredores longitudinais x transversais / Vans Interbairros)
- Qualidade ruim passeios (corredores de pedestres/ conceito 15 min)
- Sistema Cicloviário inexistente
- Master Planos de Urbanização (inexistentes)

Plano de Circulação Viária 2022/2032 Itapema

Audiência Pública 07/12/23

Plano de Trabalho

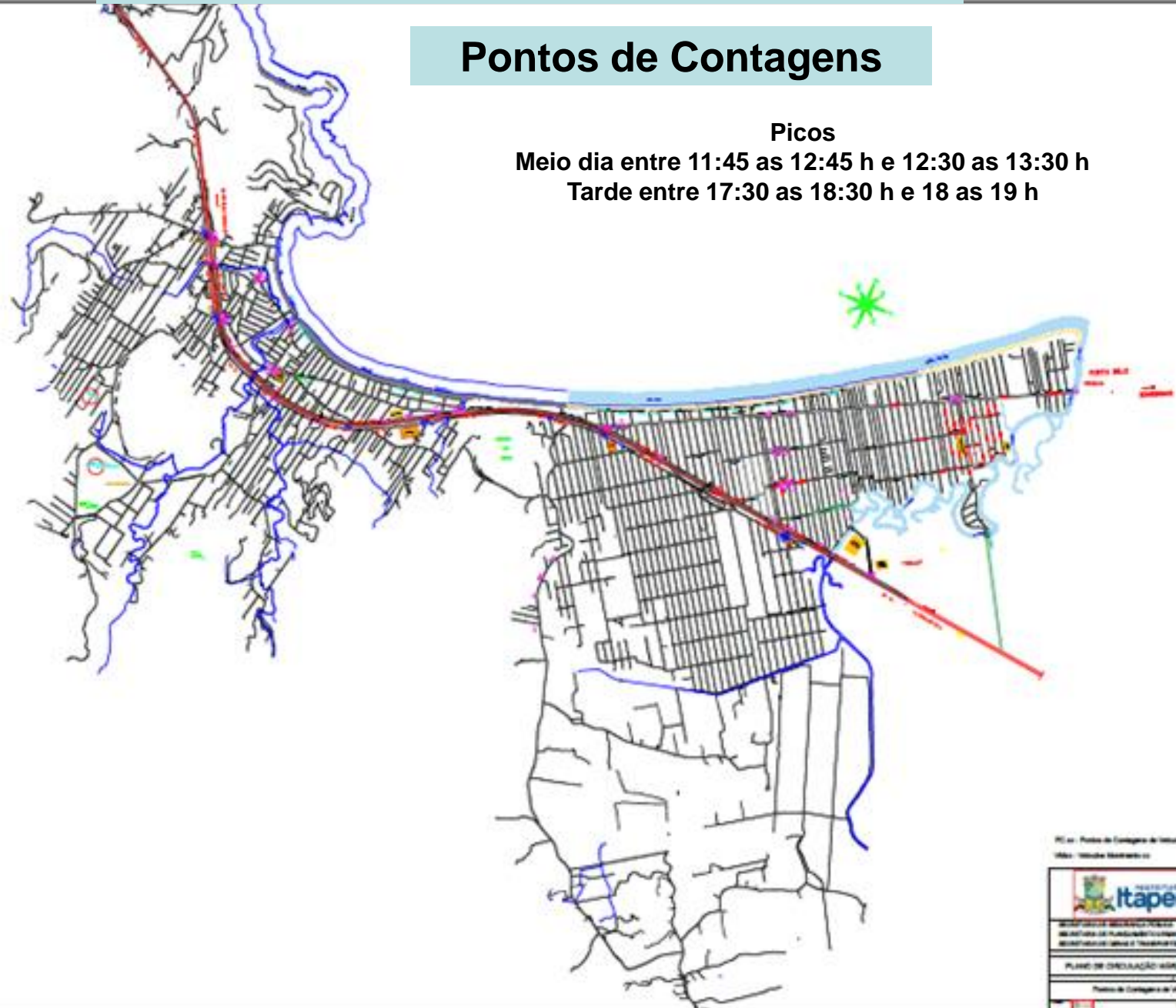
Plano de Trabalho

Arquivos Pontos Críticos para Município de de Itapema

ITENS / ETAPAS	2023												2024					
	Janeiro	Fevereiro	Março	Abril	Maio	Junho	Julho	Agosto	Setembro	Outubro	Novembro	Dezembro	Janeiro	Fevereiro				
ITEM / ETAPA 1	Diagnóstico da Circulação Viária e Contagem Veículos																	
Prazo Previsto																		
1.1.	Diagnóstico da Circulação Viária																	
1.2.	Contagem Volumétrica de Veículos																	
1.2.1.	Definição Pontos e Horários Contagem 31/jan																	
1.2.2.	Realização Contagens * Início 13 Fev a partir volta recesso escolar																	
1.2.3.	Tabulação																	
ITEM / ETAPA 2	Avaliação dos Dados de Contagem, Análise do Sistema Viário e Elaboração do Plano de Circulação Viária 2022/2032																	
Prazo Previsto																		
2.1.	Avaliação dos Dados de Contagem																	
2.2.1.	Cálculo dos Horários de Pico																	
2.2.2.	Análise Demanda x Capacidade																	
2.2.3.	Pontos de conflito																	
2.2.4.	Pontos de congestionamento																	
2.2.	Elaboração do Plano de Circulação Viária 2022/2032 para Itapema																	
1.2.6.1.	Geração de Soluções Alternativas																	
1.2.6.2.	Avaliação e Definição das Alternativas																	
ITEM / ETAPA 3	Discussão, Complementação e Aprovação Plano de Circulação Viária 2022/2032																	
Prazo Previsto																		
3.1.	Discussão, Complementação e Aprovação Plano de Circulação Viária 2022/2032 de Itapema																	
3.3.1.	Programação das Audiências																	
3.3.2.	Realização e Síntese das Audiências																	
3.2.	Complementação e Aprovação do Plano de Circulação Viária 2022/2032 de Itapema																	
ITEM / ETAPA 4	Desenvolvimento dos Projetos Executivos de Engenharia do Plano de Circulação 2022/2032 - Etapa dos Pontos Críticos																	
Prazo Previsto																		
4.1.	Definição Prioridades Execução																	
4.2.	Levantamento Topográficos																	
4.3.	Elaboração Projetos de Circulação Viária, Geometria, Pavimentação / Drenagem, Acessibilidade / Urbanístico, Sinalização Viária																	
ITEM / ETAPA 5	Desenvolvimento dos Projetos Executivos de Engenharia do Plano de Circulação 2022/2032 - Etapa Futura																	
Prazo Previsto																		
5.1.	Definição Prioridades Execução																	
5.2.	Levantamento Topográficos																	
5.3.	Elaboração Projetos de Circulação Viária, Geometria, Pavimentação / Drenagem, Acessibilidade / Urbanístico, Sinalização Viária																	
ITEM / ETAPA 6	Complementação e Entrega Final																	
Prazo Previsto																		
	Meses inicial previstos para cada Item																	
	Meses adicionais necessários a prever																	

Pontos de Contagens

Picos
Meio dia entre 11:45 as 12:45 h e 12:30 as 13:30 h
Tarde entre 17:30 as 18:30 h e 18 as 19 h



PC - Pontos de Contagem de Veículos
MMA - Avenida Manoel Barros

PREFEITURA DE Itapema
SECRETARIA MUNICIPAL DE URBANISMO E TRANSPORTES SECRETARIA DE PLANEJAMENTO E GESTÃO SECRETARIA DE OBRAS E INFRAESTRUTURA
PLANO DE CIRCULAÇÃO VIÁRIA 2022/2032
Pontos de Contagem de Veículos
07 de Junho de 2023

Plano de Contagens

Plano de Circulação Viária de Itapema 2022 / 2032																										
Contagens de Tráfego em 34 Pontos de Contagem (PC) - 11:30 às 13:30 e 17 às 19 hr - 4 H / DIA																										
PC=Ponto Contagem	M = Meio dia										M = Meio dia										M = Meio dia		Totais			
	T = Tarde										T = Tarde										T = Tarde					
Viaduto 1 = Secretaria de Obras / Turismo	Viaduto 2 = SuperKock / Aguas de Itapema										Viaduto 3 = Rodoviária										Viaduto 4 = Havan		Viaduto 5 = Bombeiros	Totais		
	M = Meio dia										M = Meio dia										M = Meio dia					
T = Tarde										T = Tarde										T = Tarde		Totais				
Nº PC	Bairro	Local	Datas Contagens										Datas Contagens										Data Cont. Pont.		Totais	
			fev/23					fev/23					mar/23					mar/23					mar/23			
			13/fev	14/fev	15/fev	16/fev	22/fev	23/fev	27/fev	28/fev	01/mar	02/mar	03/mar	06/mar	07/mar	08/mar	09/mar	10/mar	13/mar	14/mar	15/mar	16/mar	20/mar	21/mar	21-Março	
1	Sertãozinho	Viaduto 1: R 900 x Marginal Oeste (Mecânica Silva)	T			M									T											
2	Canto da Praia	Viaduto 1: R. João J. Pio x Marginal Leste (Sec. Turismo)	M-T												M-T										T	
3	Centro	Rampa: Saída BR 101 (antes Viaduto 1) x M. Leste x R.102	M			T																				
4	Casa Branca	Viaduto 2: R 800 x Marginal Oeste (Super Kock)		M-T															M-T							
5	Centro	Viaduto 2 (Águas de Itapema): R 112 x Marginal Leste		M-T															M-T							
6	Centro	Rampa Saída BR 101 (antes Viaduto 2- Aguas Itapema)		T																					M	
7	Tabuleiro	Rampa: saída BR 101 (antes Viaduto 3-Rodoviária) x M. Oeste					M-T															M-T				
8	Centro	Rampa: entrada BR 101 (após Viaduto 3-Rodoviária) x M. Leste					M-T															M-T				
9	Centro	Rua 146 x Marginal Leste - após Viaduto 3 - Rodoviária					M-T																		T	
10	Centro	Rua Nereu Ramos x Acesso M. Leste x Viaduto 3 (Rodo)					M-T													M-T						
11	Centro	R. Nereu Ramos x R.165 (Acesso Av. Beira Mar)					M-T																			
12	Tabuleiro	Viaduto 3 (Rodoviária): R.607 x Marginal Oeste					M-T													M-T						
13	Tabuleiro	Rampa: entrada BR 101 (após Viaduto 3-Rodoviária) x M. Oeste					M-T															M-T				
14	Tabuleiro	Rampa: BR 101 (antes Viaduto 4-Havan) x R. 212 x M. Oeste					T		M																M-T	
15	Morretes	Viaduto 4 (Havan): R.416- R.418 x Marginal Oeste					M-T															M-T				
16	Meia Praia	Viaduto 4 (Havan): R. Nereu Ramos x Marginal Leste					M-T															M-T				
17	Morretes	Rampa: BR 101 (após Viaduto 4-(Havan) x R.422 x M. Oeste					M-T															M-T				
18	Meia Praia	Rampa: BR 101 (antes Viaduto 4-Havan) x M. Lestex R.212								M-T															M-T	
19	Meia Praia	Rampa saída BR 101 (antes Viaduto 4 -Havan) x R. 228 x M. Leste	Em obras							Em obras																
20	Meia Praia	Rampa: entrada BR 101 (após Viad 5) x M. Lestex R.242																								
21	Meia Praia	Viaduto 5 (Bombeiros): Marginal Leste x R. 246						T																	T	
22	Leopoldo Zarling	Viaduto 5 (Bombeiros): Av. Santa Catarina x Marginal Oeste						M-T																	M-T	
23	Meia Praia	Rampa: entrada BR 101 (antes Viaduto 5-Bombeiros) x M. Leste	Em obras							Em obras																
24	Perequê	Acesso Cassol / Angeloni x Marginal Leste								M-T																
25	Centro	Av. Gov. Celso Ramos x R.115																							M-T	
26	Centro	R.129-E1 (Acesso Av. Beira Mar) x R.129 E																							M-T	
27	Centro	R. Nereu Ramos (semáforo) x R.116 x R.129																							M-T	
28	Meia Praia	R. Nereu Ramos (semáforo) x R.204																								
29	Meia Praia	R. Nereu Ramos (semáforo) x R.246																								
30	Meia Praia	R. Nereu Ramos (semáforo) x R.252																								
31	Meia Praia	2ª Avenida (semáforo) x R. 246																							M-T	
32	Meia Praia	2ª Avenida (semáforo) x R. 248																							M-T	
33	Meia Praia	3ª Avenida (semáforo) x R. 246																							M-T	
34	Meia Praia	3ª Avenida (semáforo) x R. 248																							M-T	
35	Meia Praia	R. Nereu Ramos (semáforo) x R.306																								
36	Meia Praia	R. Nereu Ramos x Ponte Rio Perequê/Divisa																								
		Contadores	Horas / dia / Contador										Horas / dia / Contador										Horas/Cont			
		Fernando	4	2	4	4	4	4	4	4	2	4	4	4	4	4	4	4	4	4	4	4	4	4	4	84
		Tamires	2	2	4	2	2	2	2	2	2	2	x	2	2	2	2	x	x	x	x	x	x	x	x	30
		Tiago	2	4	4	4	4	4	4	4	x	4	4	4	4	4	4	4	4	4	4	4	4	4	4	82
		Henrique	4	4	4	4	4	x	x	x	x	x	x	x	x	2	4	x	x	x	x	x	x	x	x	30
		Marcelo	x	x	x	x	x	x	x	x	x	x	x	x	2	2	4	4	4	4	4	4	4	4	4	36
		Gevaerd	4	4	4	4	4	4	4	4	x	2	x	4	2	x	x	x	4	3	x	4	4	4	2	57
		Totais	16	16	18	20	18	14	14	14	4	12	8	14	14	12	16	16	15	12	20	16	14	14	319	

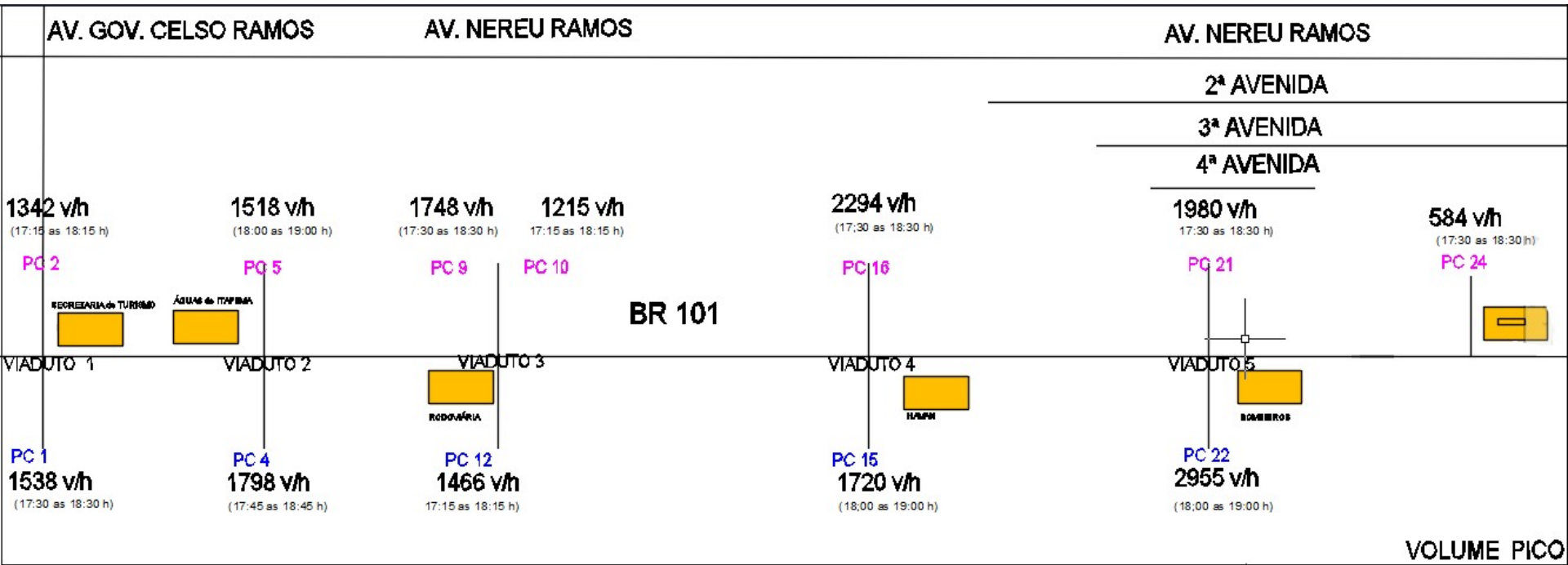
Plano de Circulação Viária 2022/2032 Itapema

Audiência Pública 07/12/23

Horário de Pico Meio dia entre 12:30 as 13:30 h
Horário de Pico Tarde entre 17:30 as 18:30 h

Pico	Planilha Conjunta de Volumes Horários nos 34 Pontos de Contagem - 11:30 às 13:30 e 17 às 19 hr - Dias 13 Fevereiro e 21 de Março 2023									
Conjunto	Volumes horários corresponde soma de todos os movimentos em 4 intervalos subsequentes de 15 min em Carros de Passeio									Pico Horário
PC=Ponto	Horários do Meio Dia					Horários da Tarde				
Contagem	11:30-12:30	11:45-12:45	12:00-13:00	12:15-13:15	12:30-13:30	17:00-18:00	17:15-18:15	17:30-18:30	17:45-18:45	18:00-19:00
1	631	802	933	909	1062	1381	1527	1538	1482	1385
2	896	874	865	844	854	1327	1342	1320	1285	1230
3	0	17	91	200	284	659	791	835	815	743
4	1201	1277	1200	1165	1291	1608	1714	1690	1798	1558
5	874	833	798	777	872	1244	1388	1461	1481	1518
6	525	684	658	629	609	771	874	843	802	783
7	540	629	706	766	816	648	729	750	734	733
8	912	969	1052	1064	1112	1069	1168	1200	1194	1194
9	1129	1522	1559	1577	1542	1524	1719	1748	1650	1597
10	504	724	999	1043	1139	1204	1215	1214	1165	1119
11	246	357	526	599	687	666	665	649	608	504
12	1060	1087	1064	1052	1102	1336	1466	1388	1313	1268
13	542	541	556	566	579	673	705	708	692	678
14	609	679	764	780	830	785	768	722	687	725
15	1238	1229	1159	1169	1371	1552	1604	1641	1626	1720
16	1707	1675	1645	1576	1597	2148	2262	2294	2247	2210
17	845	813	684	558	581	907	909	904	884	850
18	1302	1386	1265	1082	1002	1464	1739	1803	1742	1578
19	Em obras									
20	Não efetuado contagens nestes horários					821	811	709	663	666
21	481	697	880	840	865	782	976	1095	977	989
22	2260	2308	2337	2190	2227	1963	2313	2633	2892	2955
23	Em obras									
24	388	380	374	361	360	493	558	584	515	415
25	489	570	580	562	556	627	685	720	654	633
26	184	263	358	387	408	410	455	465	455	467
27	1071	1047	1072	1102	1172	1344	1478	1572	1526	1562
28	Não efetuado contagens nestes horários					1422	1691	1811	1796	1685
29	Não efetuado contagens nestes horários					991	1053	1005	968	920
30	1333	1315	1256	1281	1319	1575	1497	1484	1405	1377
31	1350	1372	1408	1447	1467	1473	1505	1493	1447	1467
32	1329	1269	1145	1095	1147	1482	1567	1526	1443	1430
33	614	616	641	688	838	738	729	697	634	576
34	1059	1083	991	961	995	1073	1180	1172	1114	1049
35	1433	1581	1467	1416	1472	1136	1523	1574	1493	1465
36	1072	1000	910	913	933	1616	1473	1308	1195	1073
Totais	27822	29597	29942	29596	31091	38912	42078	42554	41379	40121

Volumes Viadutos

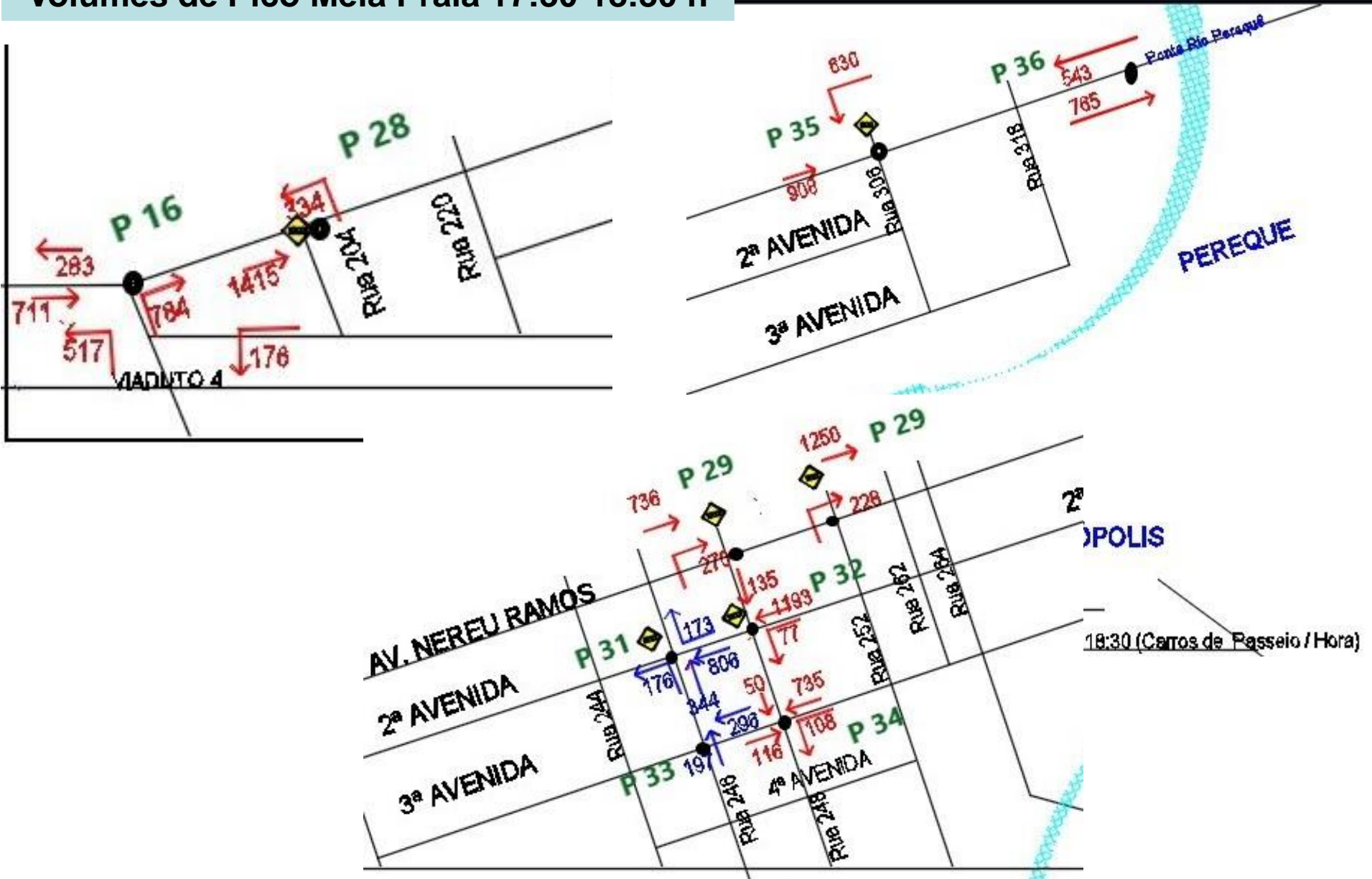


VOLUME PICO

Volumes de Pico Centro 17:30-18:30 h



Volumes de Pico Meia Praia 17:30-18:30 h



Etapas de Alteração

- Decreto Prolongamentos 2ª, 3ª e 4ª Avenidas - Plano Diretor e Plano Mobilidade Inserção
- Decretos Elevados Norte Novos / Sul – Plano Diretor e Plano Mobilidade Inserção
- Decretos outras interligações - Plano Diretor e Plano Mobilidade Inserção
- Plano Mobilidade Atualização (2016)
- Etapas de Alteração Circulação
 - 1ª Etapa Koch / Unificado 3ª Avenida
 - 2ª Etapa Viaduto Bombeiros Ruas 458 a 462) / Meia Praia 3ª e 4ª Avenidas (Ruas 234 a R.254)
 - 3ª Etapa Meia Praia Ruas 308, 308 A, 308 B, 308 D e 314 A
 - 4ª Etapa Meia Praia 3ª Avenida-Beira Rio (Ruas R.254 a 264 (Cassol)
 - 5ª Etapa Meia Praia Inversão Binário Av. Nereu Ramos x 2ª Avenida
 - 6ª Etapa Binário Av. Celso Ramos / Av. Nereu Ramos x Av. Beira Mar
 - 7ª Etapa – Prolongamentos 2ª Avenida
 - 8ª Etapa Morretes Binários Transversais
 - 9ª Etapa Sertãozinho-Alto São Bento - Casa Branca - Várzea-Tabuleiro
 - 10ª Etapa Futura Binário Av. Beira Mar x Av. Celso Ramos / Av. Nereu Ramos x 2ª Avenida x 3ª Avenida

Etapas de Alteração Circulação Globais

5ª Etapa Meia Praia Inversão Binário Av. Nereu Ramos x 2ª Avenida
3 Avenida sentido duplo enquanto não houver Av. Beira mar Meia Praia

- Eliminar Semáforos Rua 204 e Rua 306 conflitos e filas
- Interligação entre Centro x Meia Praia independente Marginal Leste
- Transporte Coletivo utilizar Nereu e 2ª Avenida entre Centro x Meia Praia

6ª Etapa Binário Av. Celso Ramos / Av. Nereu Ramos x Av. Beira Mar

- Otimizar capacidade viária
- Eliminar conflitos Av. celso Ramos e Av. Nereu Ramos

7ª Etapa – Prolongamentos 2ª Avenida

- Disponibilização imóveis e obras viárias
- Execução Elevado Meia Praia

8ª Etapa Morretes Binários Transversais

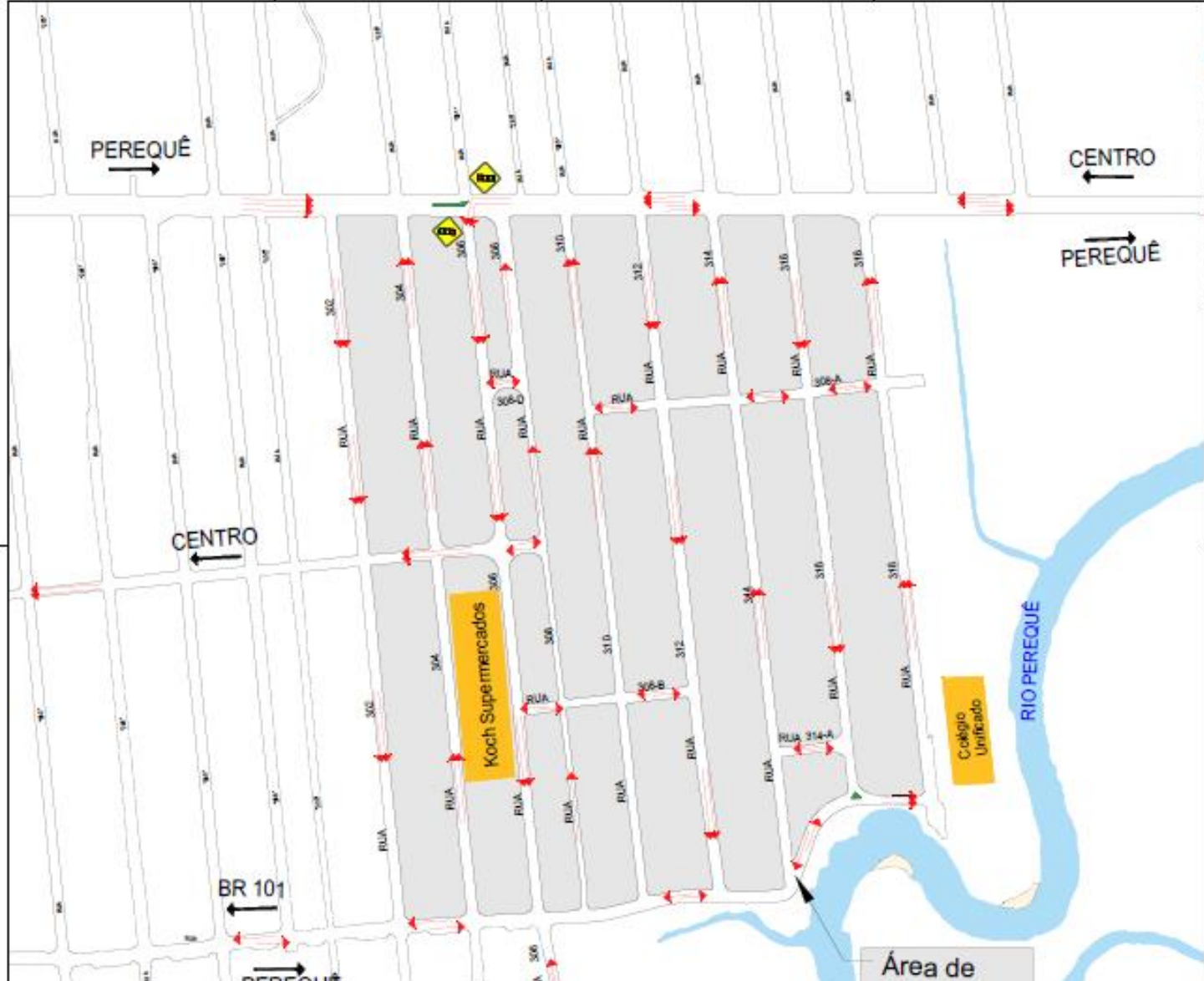
- Definição com população

9ª Etapa Sertãozinho-Alto São Bento - Casa Branca - Várzea-Tabuleiro

- Depende definição de implantação Via Interbairros

10ª Etapa Futura Binário Av. Beira Mar x Av. Celso Ramos / Av. Nereu Ramos x
2ª Avenida x 3ª Avenida

- Depende ampliação orla



1ª Etapa Alterações
Binários 302 a 318 – 17 Jan 23

Área de
Alteração de
Trânsito



PREFEITURA DE
Itapema

SECRETARIA DE SEGURANÇA PÚBLICA
DEPARTAMENTO DE TRÂNSITO DE ITAPEMA
DETRAM



PLANO DE CIRCULAÇÃO VIÁRIA 2022 / 2032

1ª ETAPA DE ALTERAÇÕES DE TRÂNSITO
BINÁRIO RUAS 302 a 318



-  Semáforo
-  Fluxo Gerido Perereque e Praia
-  Fluxo Gerido Centro e BR 101
-  Ciclofaixa

PREFEITURA DE Itapema


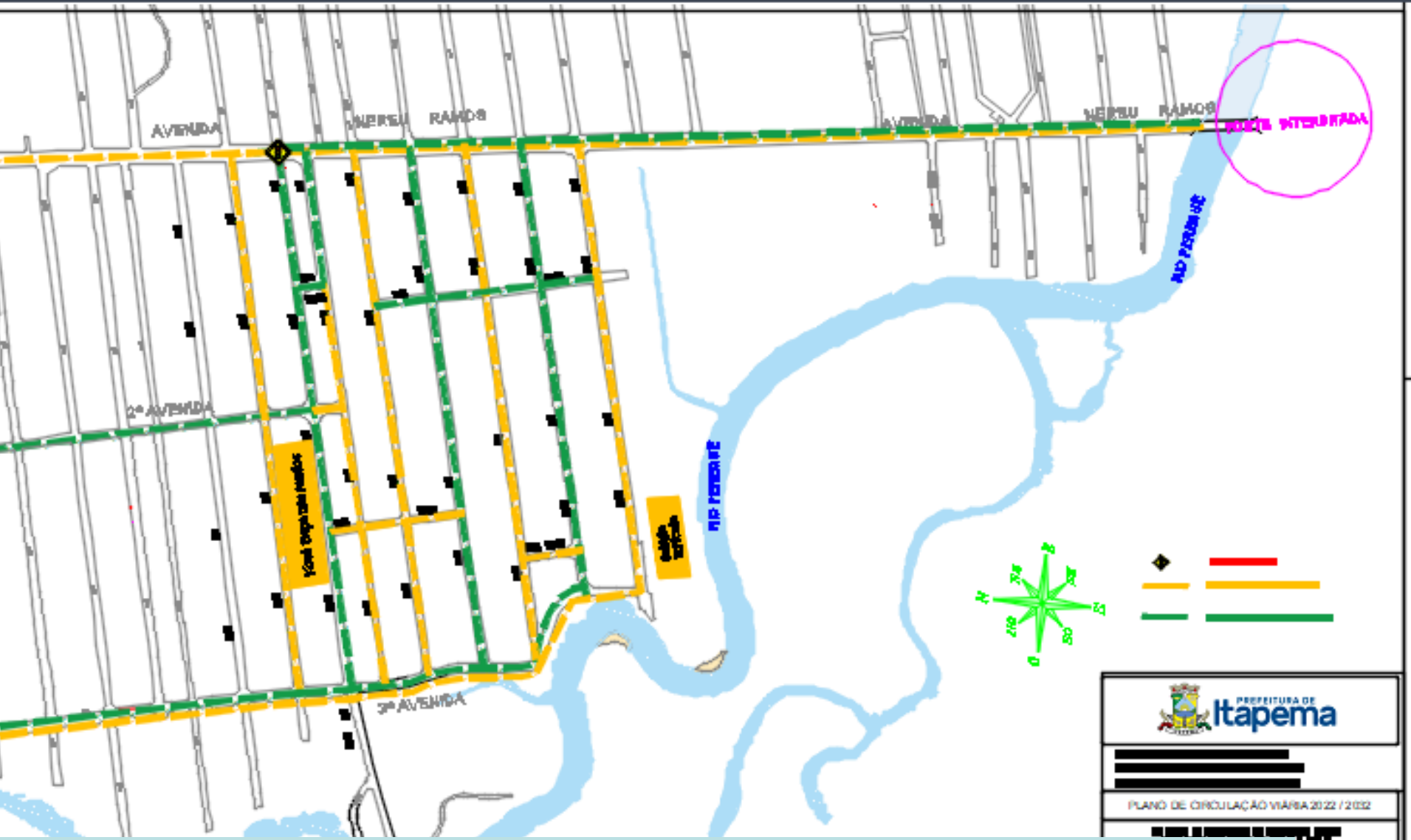
SECRETARIA DE SEGURANÇA PÚBLICA / DEMUTRI
 SECRETARIA DE PLANEJAMENTO URBANO
 SECRETARIA DE OBRAS E TRANSPORTES

PLANO DE CIRCULAÇÃO VIÁRIA 2022 / 2032

2ª Etapa de Alterações de Circulação Viária
 Av. Santa Catarina (Viaduto 5 - Bombeiros) entre Ruas 458 e 462
 3ª e 4ª Avenidas e transversais entre Ruas 234 e 254

Projeto ALFABEG 07 de Agosto de 2023

2ª Etapa de Alterações Circulação Av.Santa Catarina (R.458 a R.462) Viaduto Bombeiros x 3ª e 4ª Avenidas (R.234 a R.254) – 01 Agosto 23



PREFEITURA DE
Itapema

PLANO DE CIRCULAÇÃO VIÁRIA 2022 / 2032



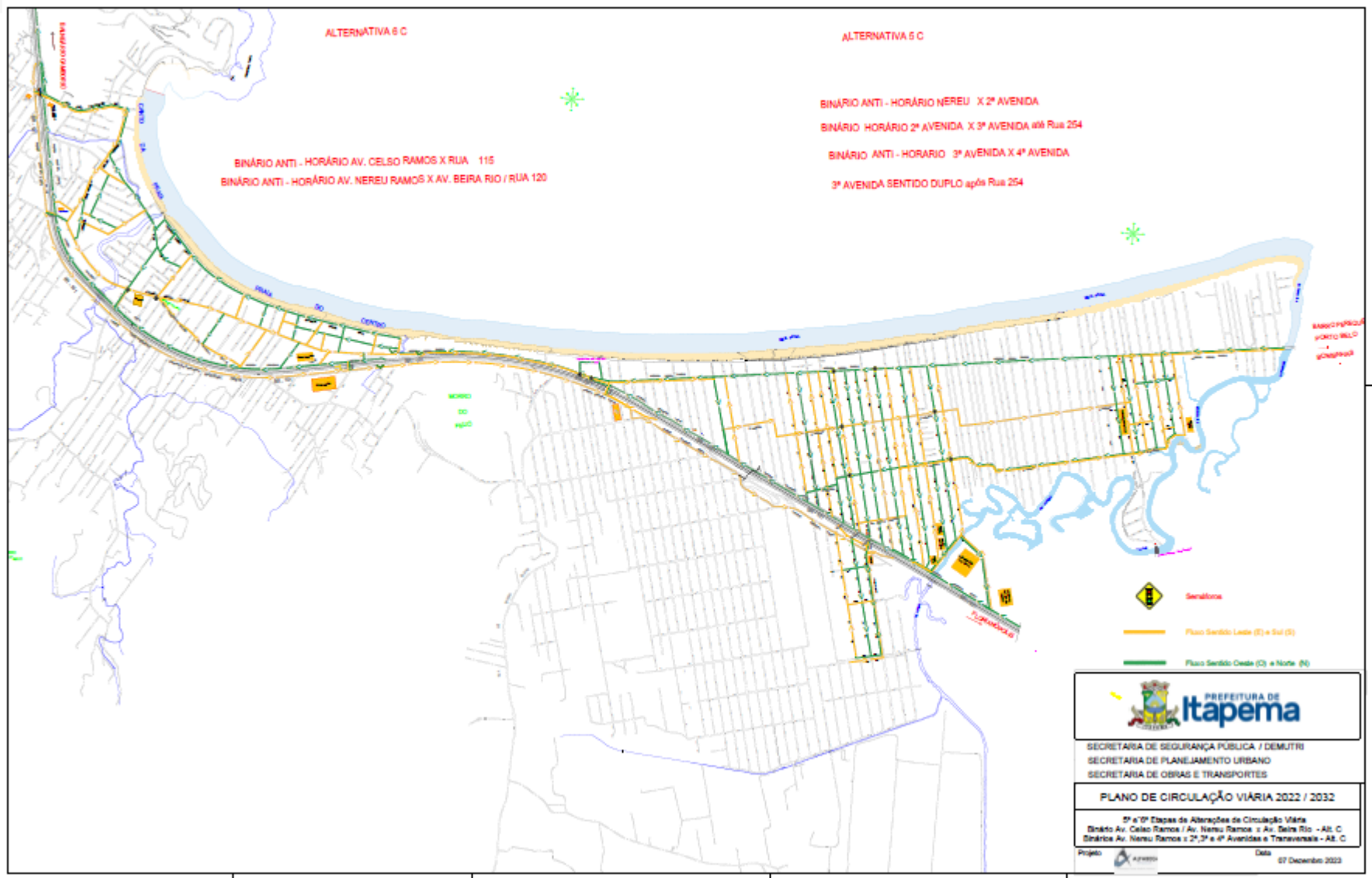

SECRETARIA DE SEGURANÇA PÚBLICA / DEMUTRI
SECRETARIA DE PLANEJAMENTO URBANO
SECRETARIA DE OBRAS E TRANSPORTES

PLANO DE CIRCULAÇÃO VIÁRIA 2022 / 2032

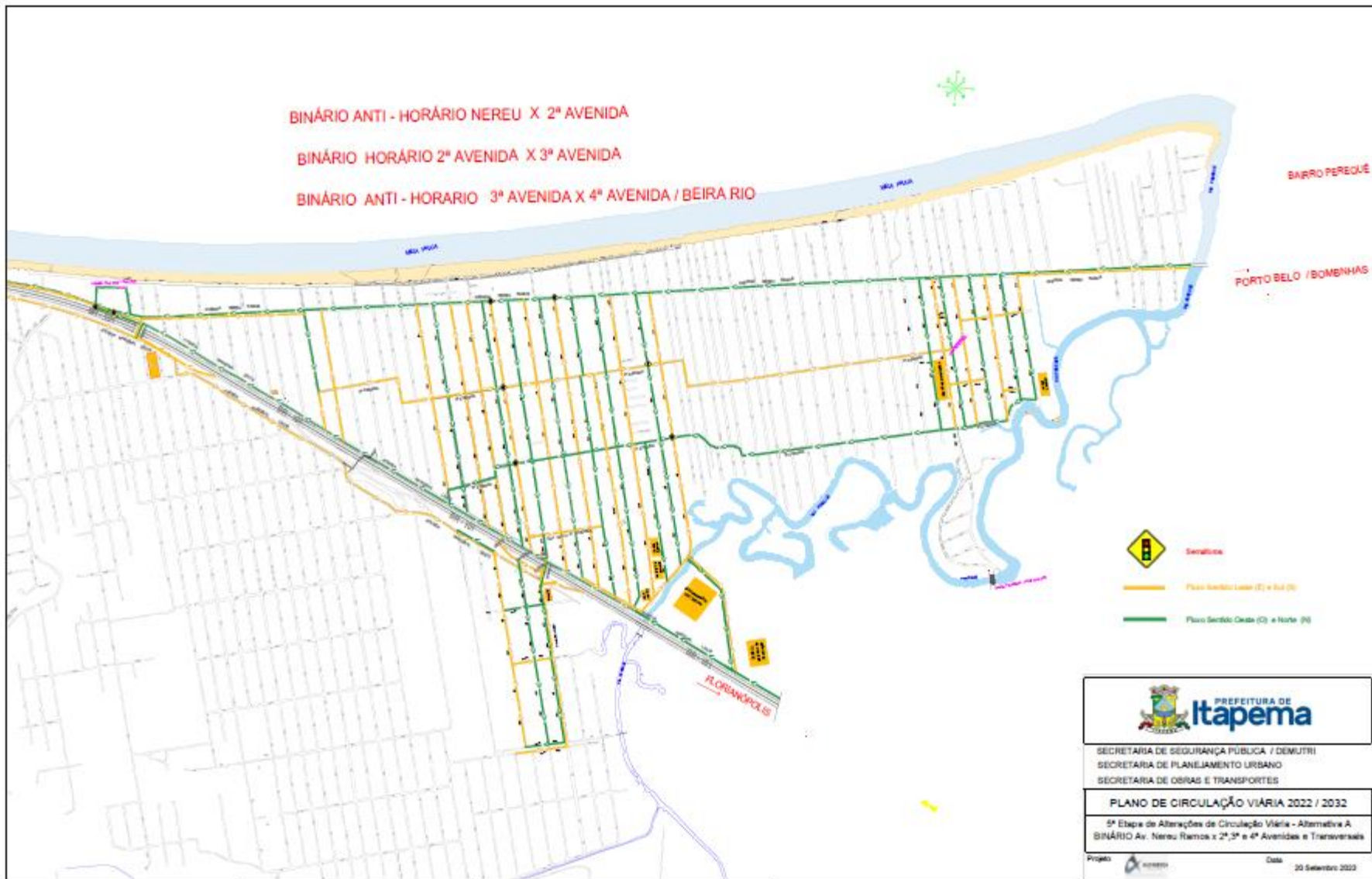
4ª Etapa de Alterações de Circulação Viária
3ª Avenida - Sala Rio entre Ruas 254 e 264

Projeto:  0200 07 de Dezembro de 2023

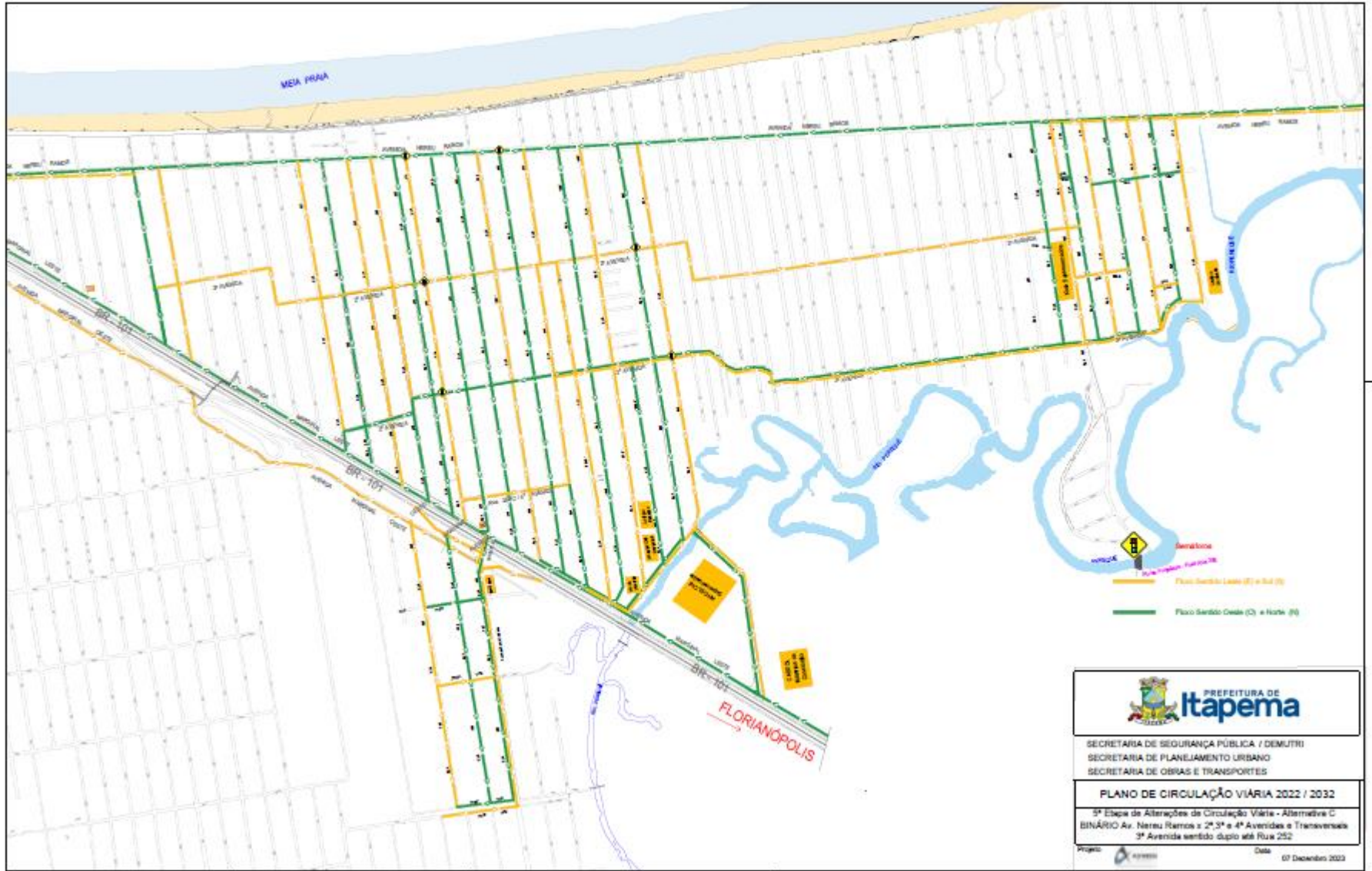
4ª Etapa de Alterações Circulação - Transversais R.254 a R.264

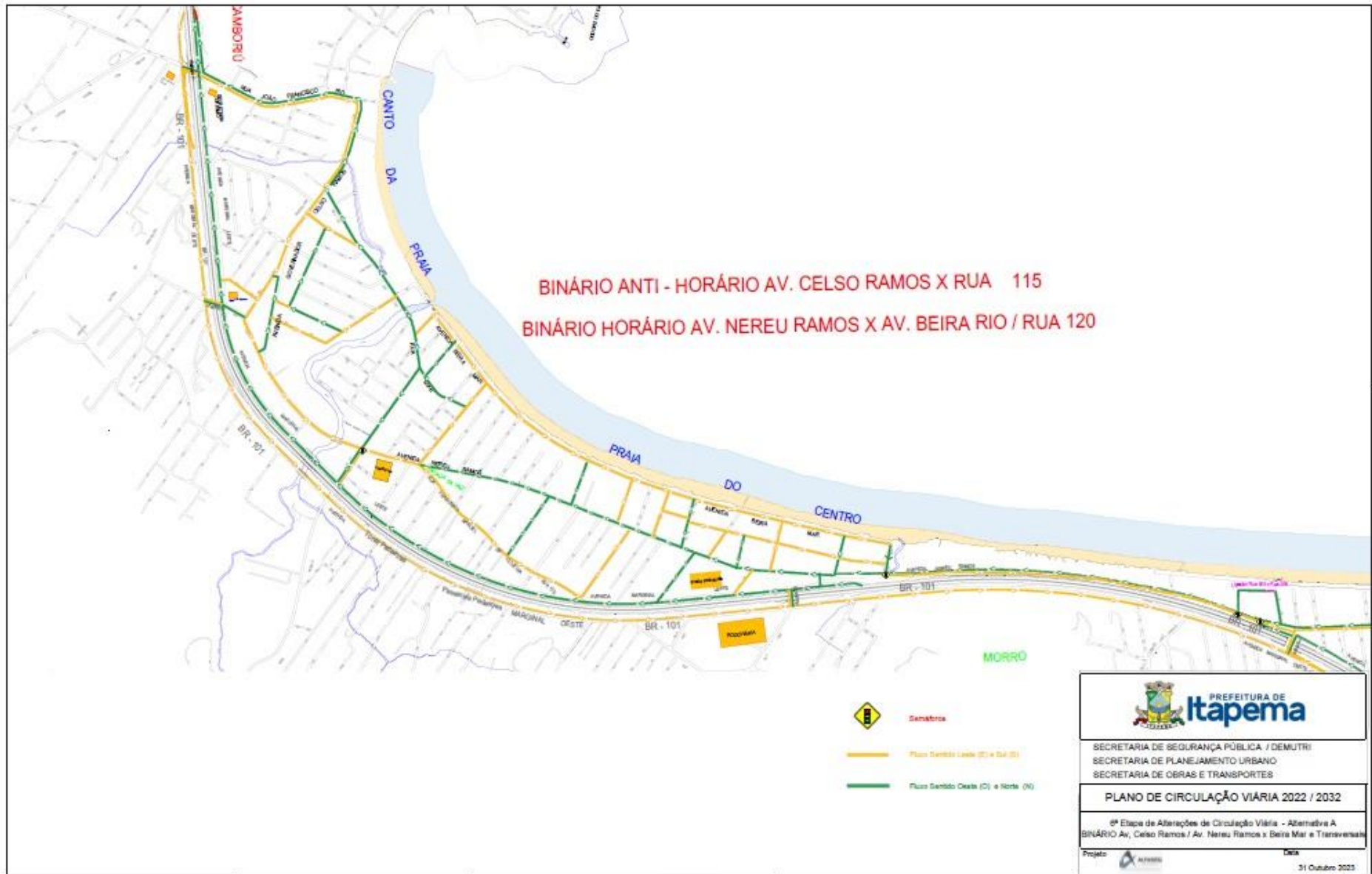


5ª Etapa C e 6ª Etapa C de Alterações Circulação

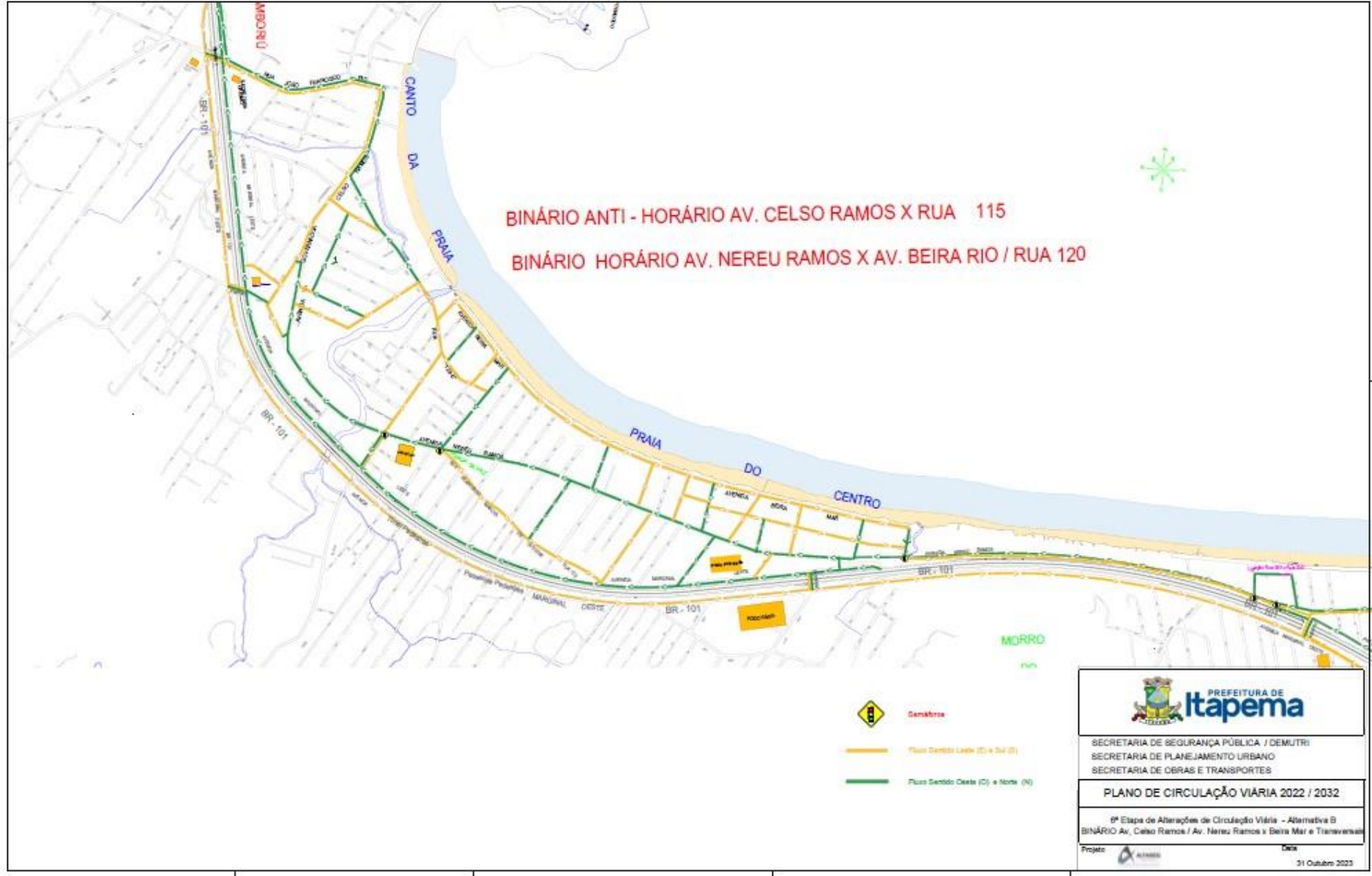






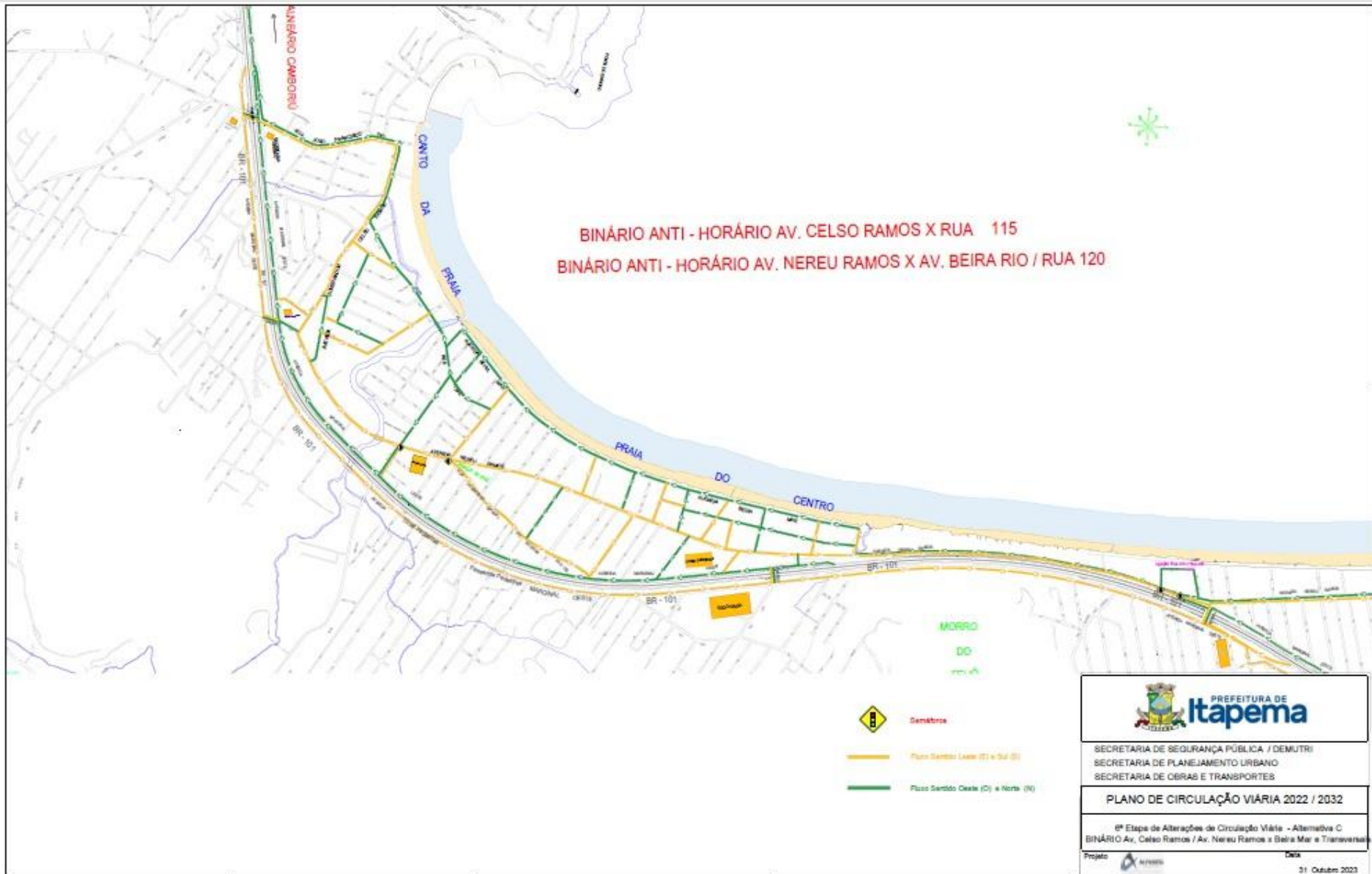


6ª Etapa A de Alterações Circulação

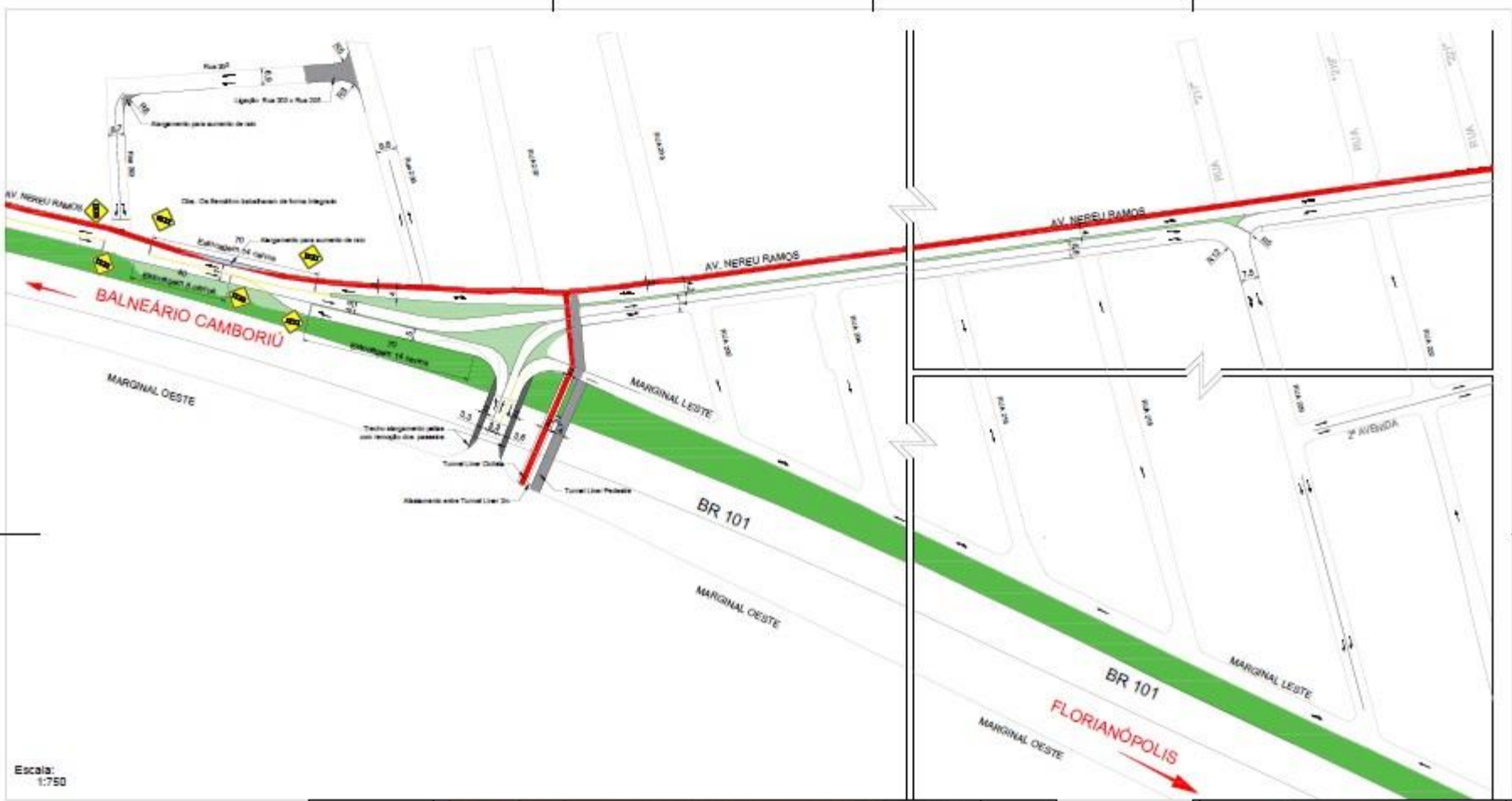


SECRETARIA DE SEGURANÇA PÚBLICA / DEMUTRI SECRETARIA DE PLANEJAMENTO URBANO SECRETARIA DE OBRAS E TRANSPORTES
PLANO DE CIRCULAÇÃO VIÁRIA 2022 / 2032
6ª Etapa de Alterações de Circulação Viária - Alternativa B BINÁRIO Av. Celso Ramos / Av. Nereu Ramos x Beira Mar e Transversais
Projeto: Data: 31 Outubro 2023

6ª Etapa B de Alterações Circulação



6ª Etapa C de Alterações Circulação




PREFEITURA DE
Itapema

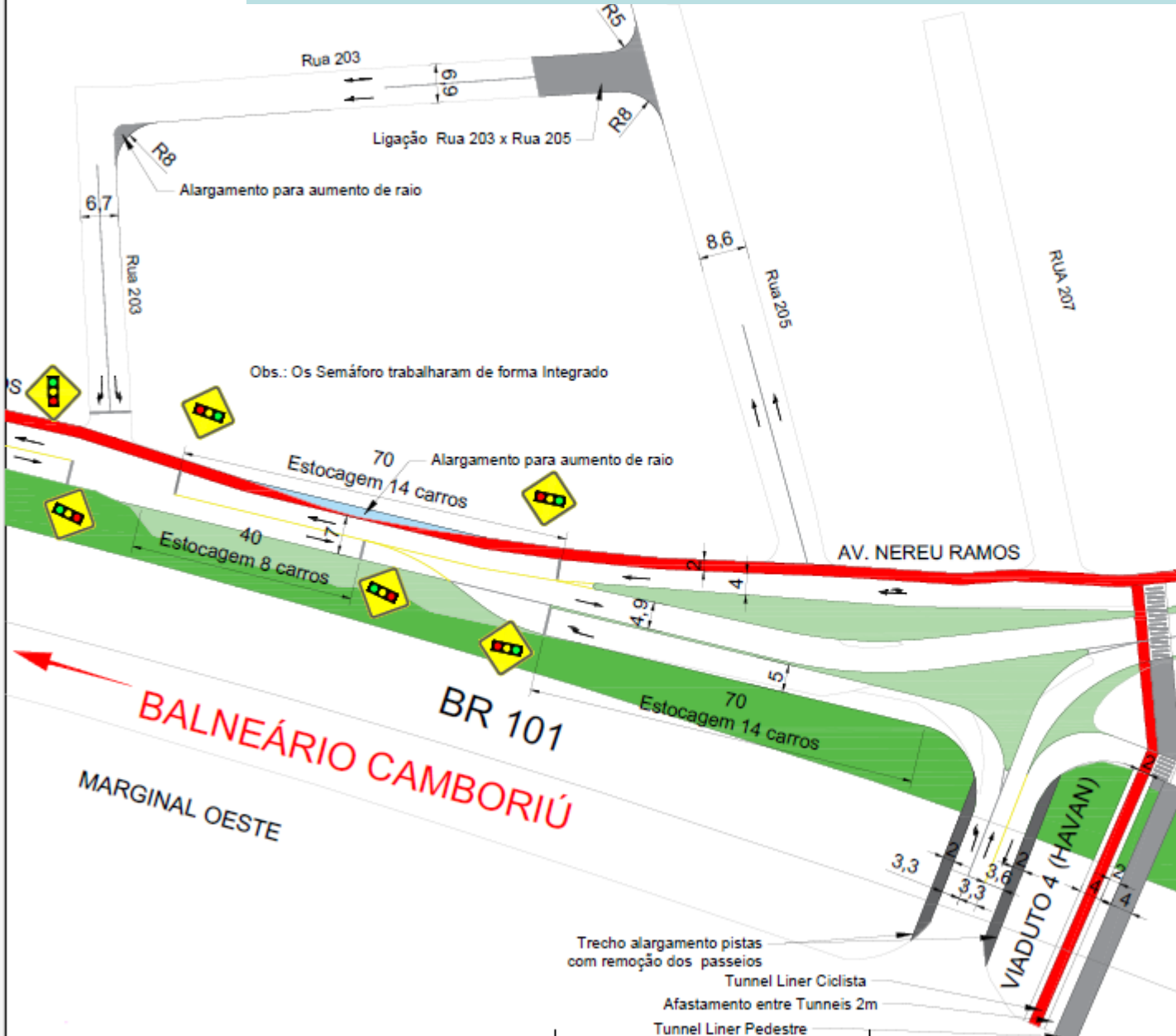
SECRETARIA DE SEGURANÇA PÚBLICA / DEMUTR
SECRETARIA DE PLANEJAMENTO URBANO
SECRETARIA DE OBRAS E TRANSPORTES

Projeto: PLANO DE CIRCULAÇÃO VIÁRIA 2022 / 2032

Objeto: Binário Ant-Horário Av. Nereu Ramos x 2ª Avenida

Planta: Adequação geométrica	Escala: 1:750	Data: 12 Set. de 2023
Elaboração:	Responsável Técnico:	Desenho Técnico:

Binário Av. Nereu x 2ª Avenida



PREFEITURA DE
Itapema

SECRETARIA DE SEGURANÇA PÚBLICA / DEMUTR
SECRETARIA DE PLANEJAMENTO URBANO
SECRETARIA DE OBRAS E TRANSPORTES

PLANO DE CIRCULAÇÃO VIÁRIA 2022 / 2032

Binário Anti-horário Av. Nereu Ramos x 2ª Avenida

Projeto: Anteprojeto geométrico	Escala: 1:500	Data: 12 Set. de 2023
Elaboração: ALFABEG	Responsável Técnico: Alexandre Gevaert CREA/SC 012.234-6	Desenho Técnico: Bruno Regallo CREA/SC 194.054-2

BINÁRIO ANTI - HORÁRIO NEREU X 2ª AVENIDA

BINÁRIO HORÁRIO 2ª AVENIDA X 3ª AVENIDA até Rua 254

BINÁRIO ANTI - HORARIO 3ª AVENIDA X 4ª AVENIDA / BEIRA RIO até Rua 260-A

3ª AVENIDA SENTIDO DUPLO após Rua 252



Etapa 7 - Prolongamentos 2ª Avenida



SECRETARIA DE SEGURANÇA PÚBLICA / DEMUTRI
SECRETARIA DE PLANEJAMENTO URBANO
SECRETARIA DE OBRAS E TRANSPORTES

PLANO DE CIRCULAÇÃO VIÁRIA 2022 / 2032

7ª Etapa de Alterações de Circulação Viária
Prolongamentos 2ª Avenida Norte e Sul

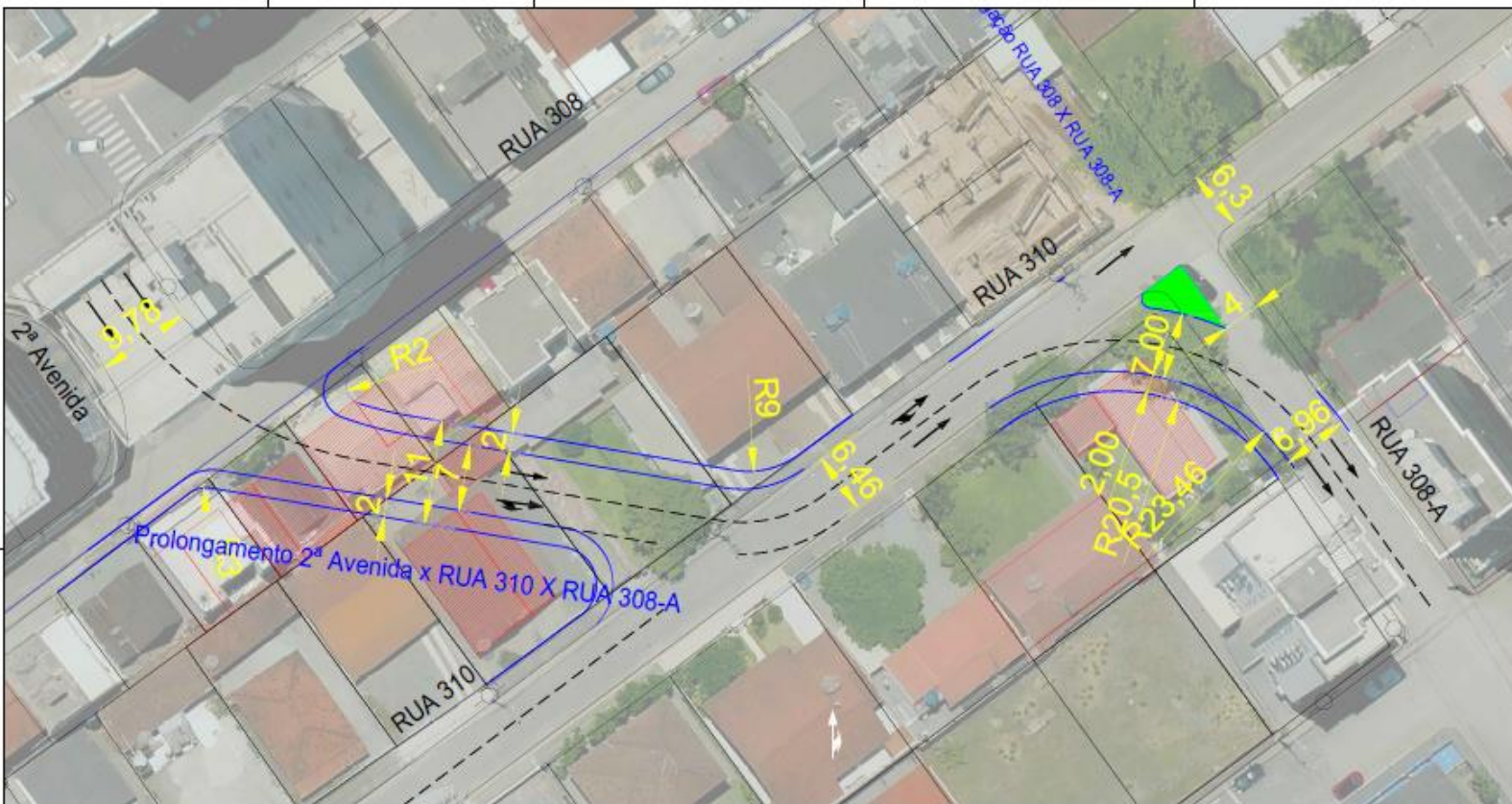
Projeto  Data 06 de Dezembro 2023



PREFEITURA DE Itapema
SECRETARIA DE SEGURANÇA PÚBLICA / DEMUTR
SECRETARIA DE PLANEJAMENTO URBANO
SECRETARIA DE OBRAS E TRANSPORTES

PLANO DE CIRCULAÇÃO VIÁRIA 2022 / 2032
7ª Etapa de Alterações de Circulação Viária
Prolongamento 2ª Avenida Sul

Projeto: Data: 08 de Dezembro 2023



Legenda

-  Geometria Projetada
-  Sinalização Branca
-  Canteiro
-  Edificações Abitadas

PREFEITURA DE Itapema

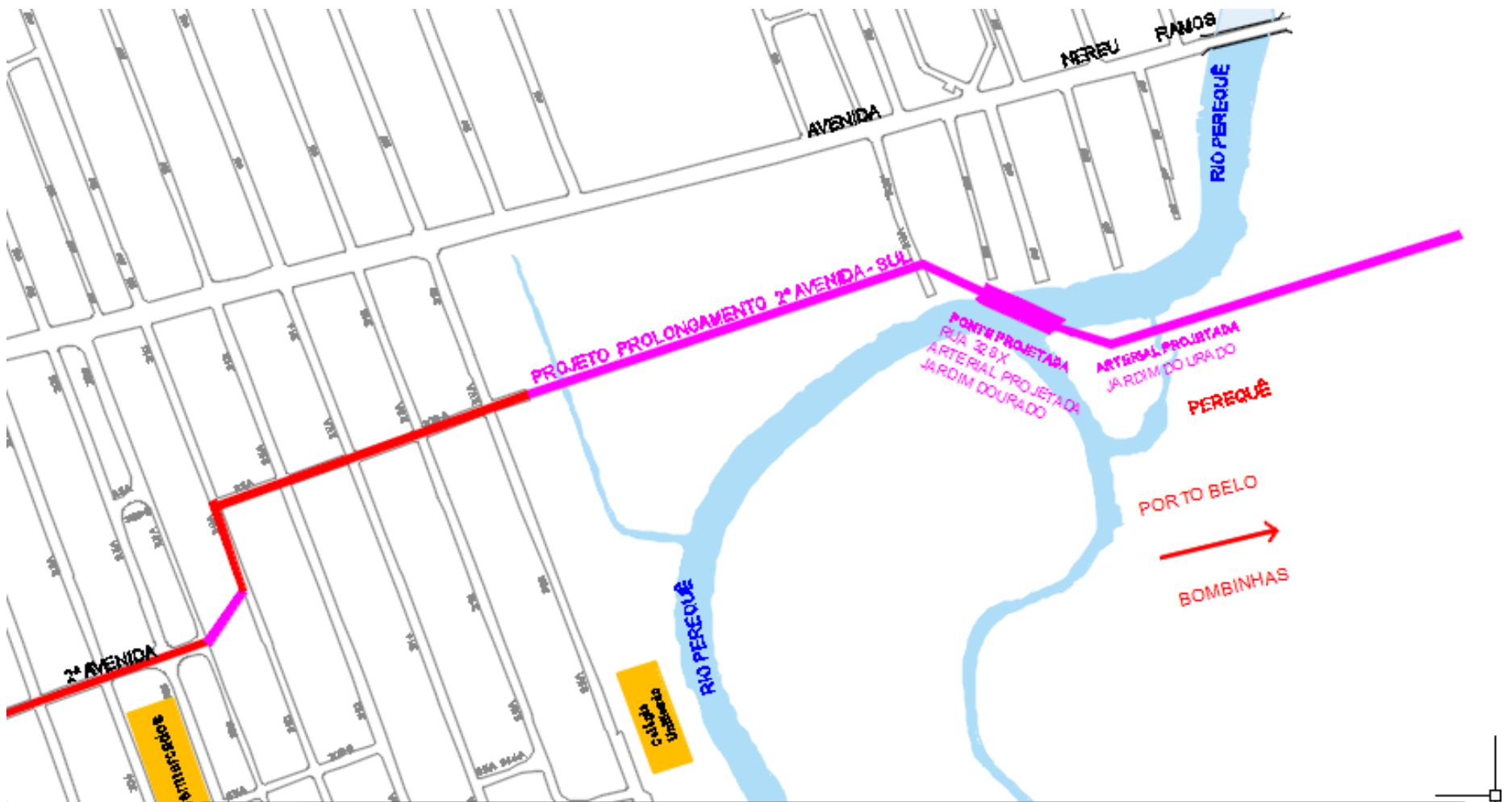
SECRETARIA DE SEGURANÇA PÚBLICA / DEMUTR
SECRETARIA DE PLANEJAMENTO URBANO
SECRETARIA DE OBRAS E TRANSPORTES

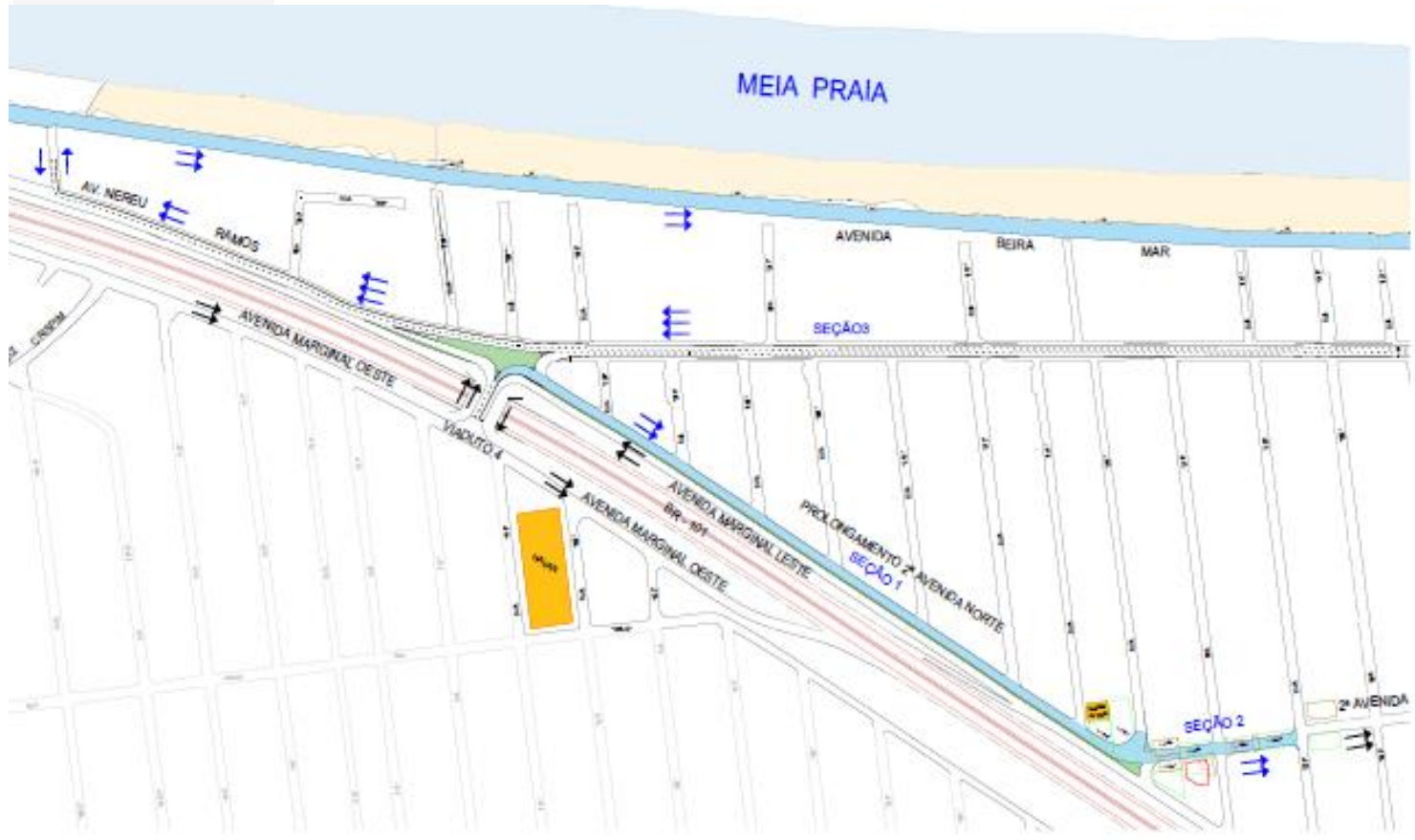
PLANO DE CIRCULAÇÃO VIÁRIA 2022 / 2032

Projeto: Prolongamento de 2ª Avenida x Rua 310 x Rua 308-A

Plano: Projeto Geométrico (Planimétrico) | Plano: | Data: 03 Out/2022

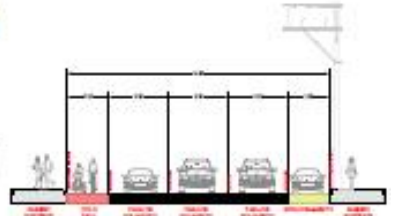
Elaborado: ALFABEG | Responsável Técnico: Ricardo Geisler | Projeto: Bruno Regalo
CREASC 012.339-6 | CREASC 194.059-2



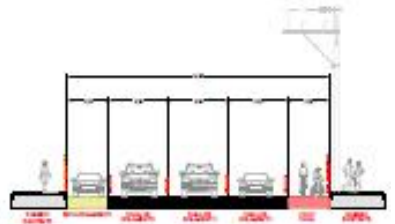


Av. Nereu Ramos
Seção Proposta

Seção 03
Alternativa com Ciclo Faixa

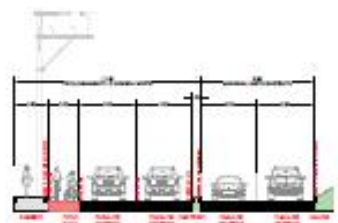


Seção 03
Alternativa com Ciclo Faixa



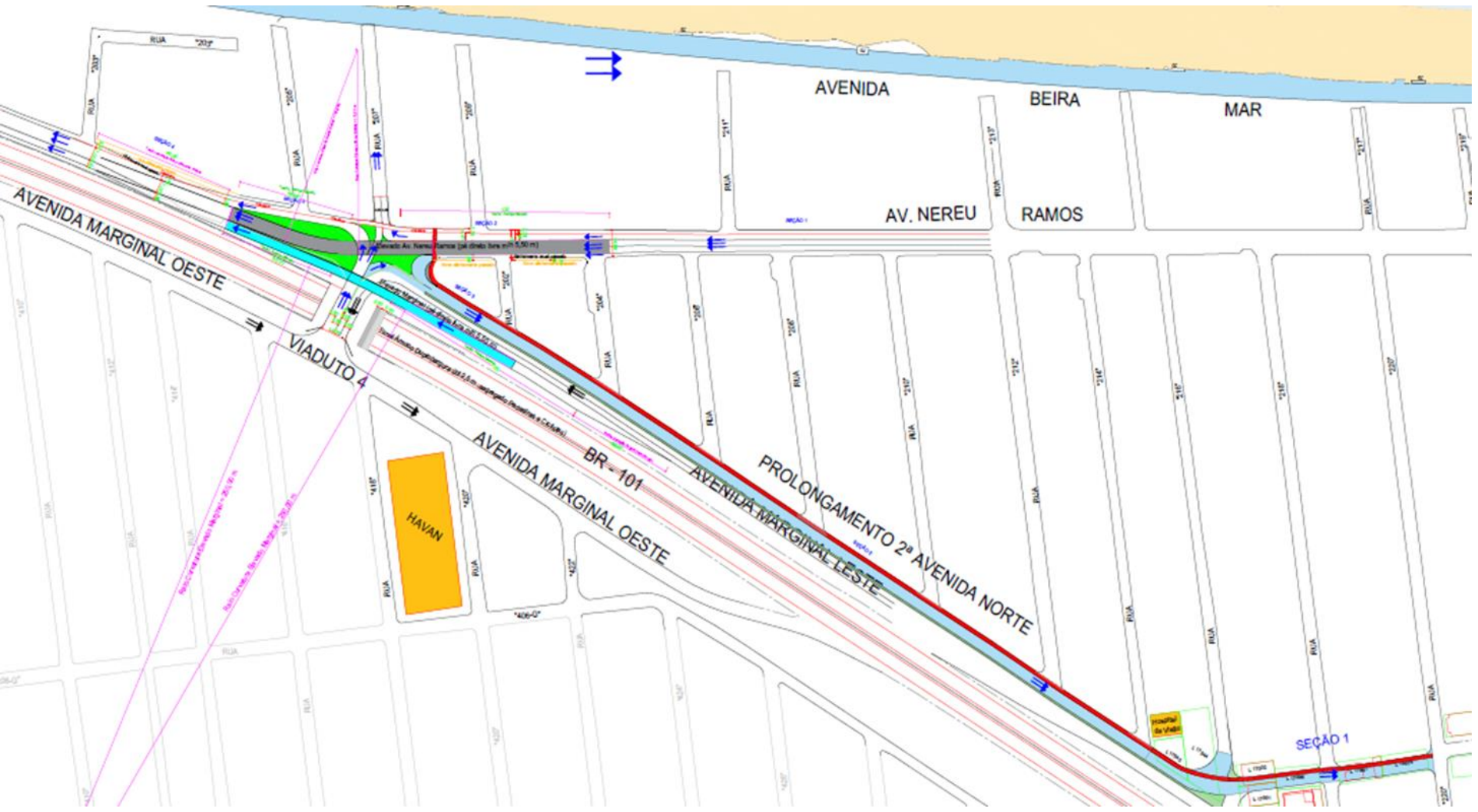
Prologamento 2ª Avenida Norte
Seções Propostas

Seção 01
Alternativa com Ciclo Faixa



Seção 02
Alternativa com Ciclo Faixa

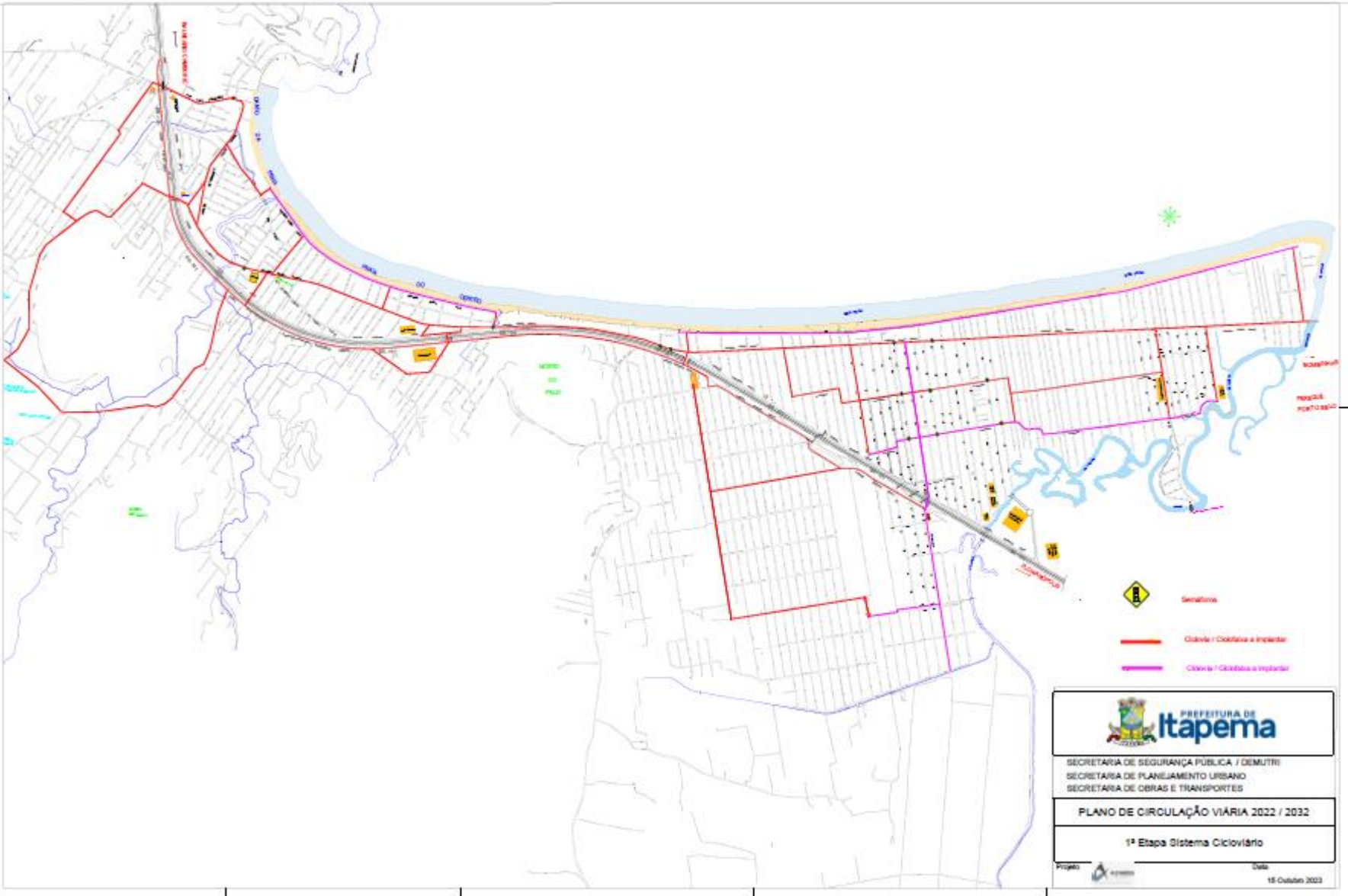




Elevados Nereu x Marginal Viaduto 4 Prolongamento 2ª Avenida Norte



Etapa 8 - Binários Morretes



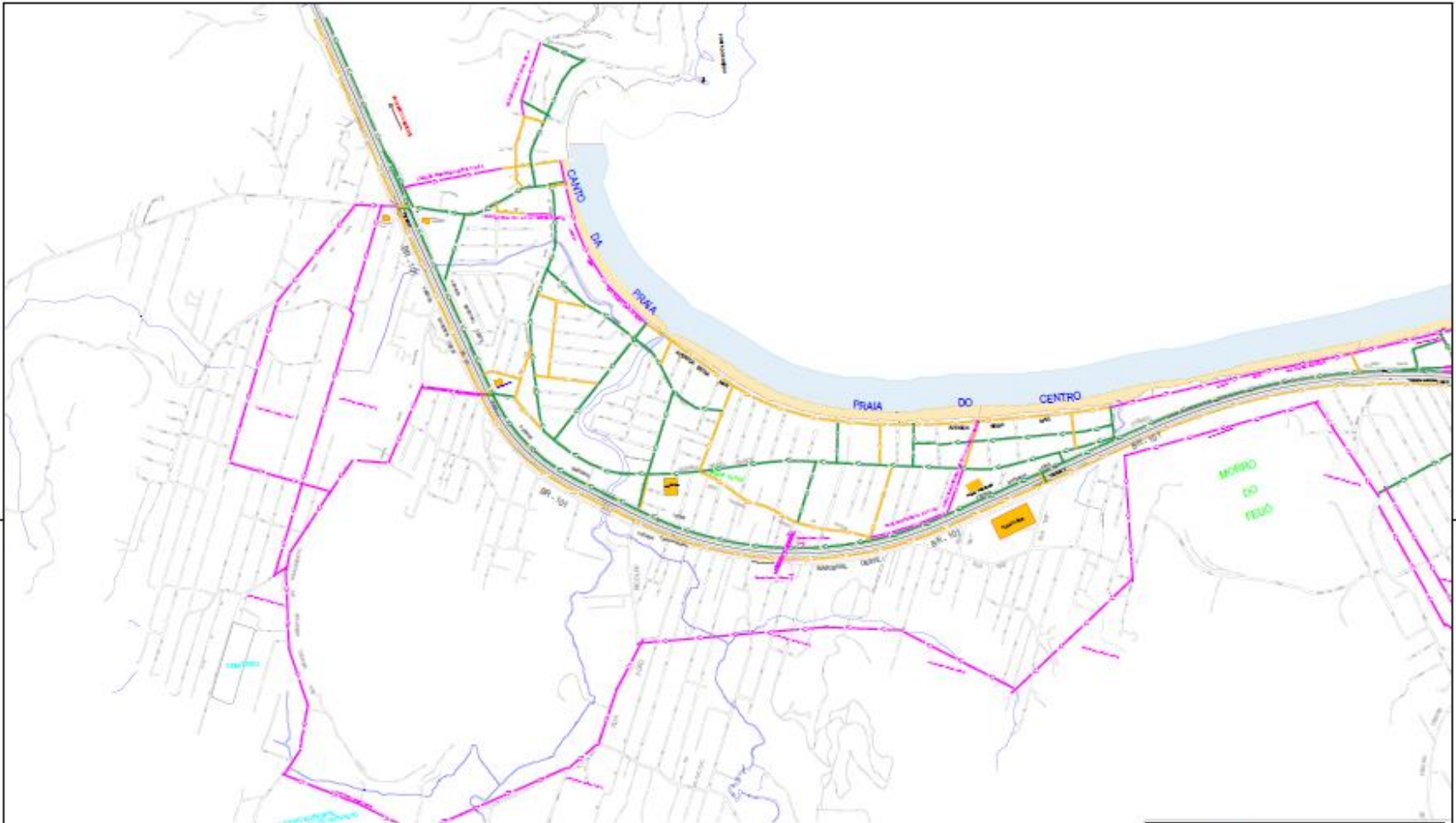
PREFEITURA DE
Itapema

SECRETARIA DE SEGURANÇA PÚBLICA / DEMUTRI
SECRETARIA DE PLANEJAMENTO URBANO
SECRETARIA DE OBRAS E TRANSPORTES

PLANO DE CIRCULAÇÃO VIÁRIA 2022 / 2032

1ª Etapa Sistema Cicloviário

Projeto: Data: 15 Outubro 2023

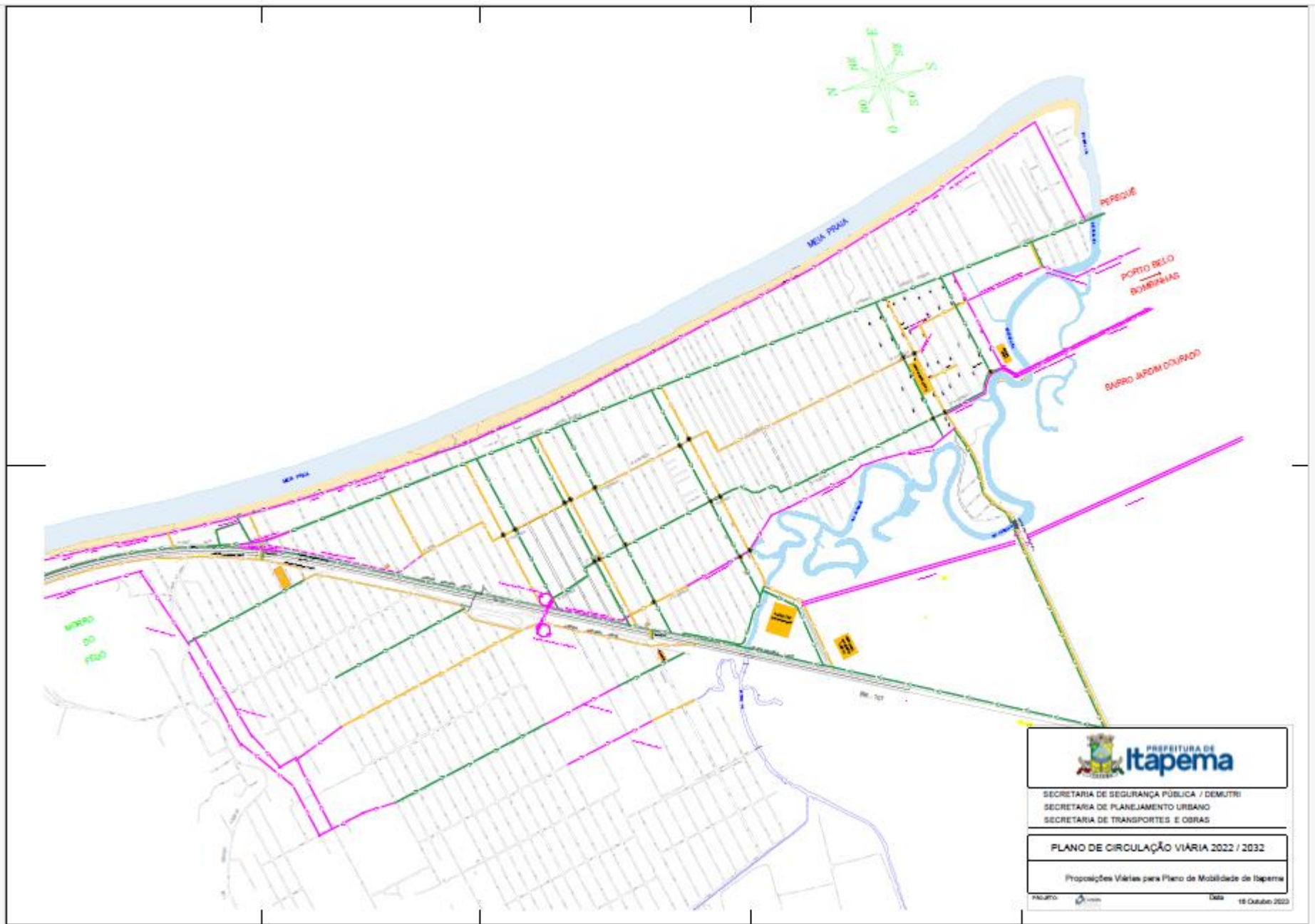


SECRETARIA DE SEGURANÇA PÚBLICA / DEMUTRI
SECRETARIA DE PLANEJAMENTO URBANO
SECRETARIA DE TRANSPORTES E OBRAS

PLANO DE CIRCULAÇÃO VIÁRIA 2022 / 2032

Proposições Viárias para Plano de Mobilidade de Itapema

PROJETO  DATA 16 Outubro 2020



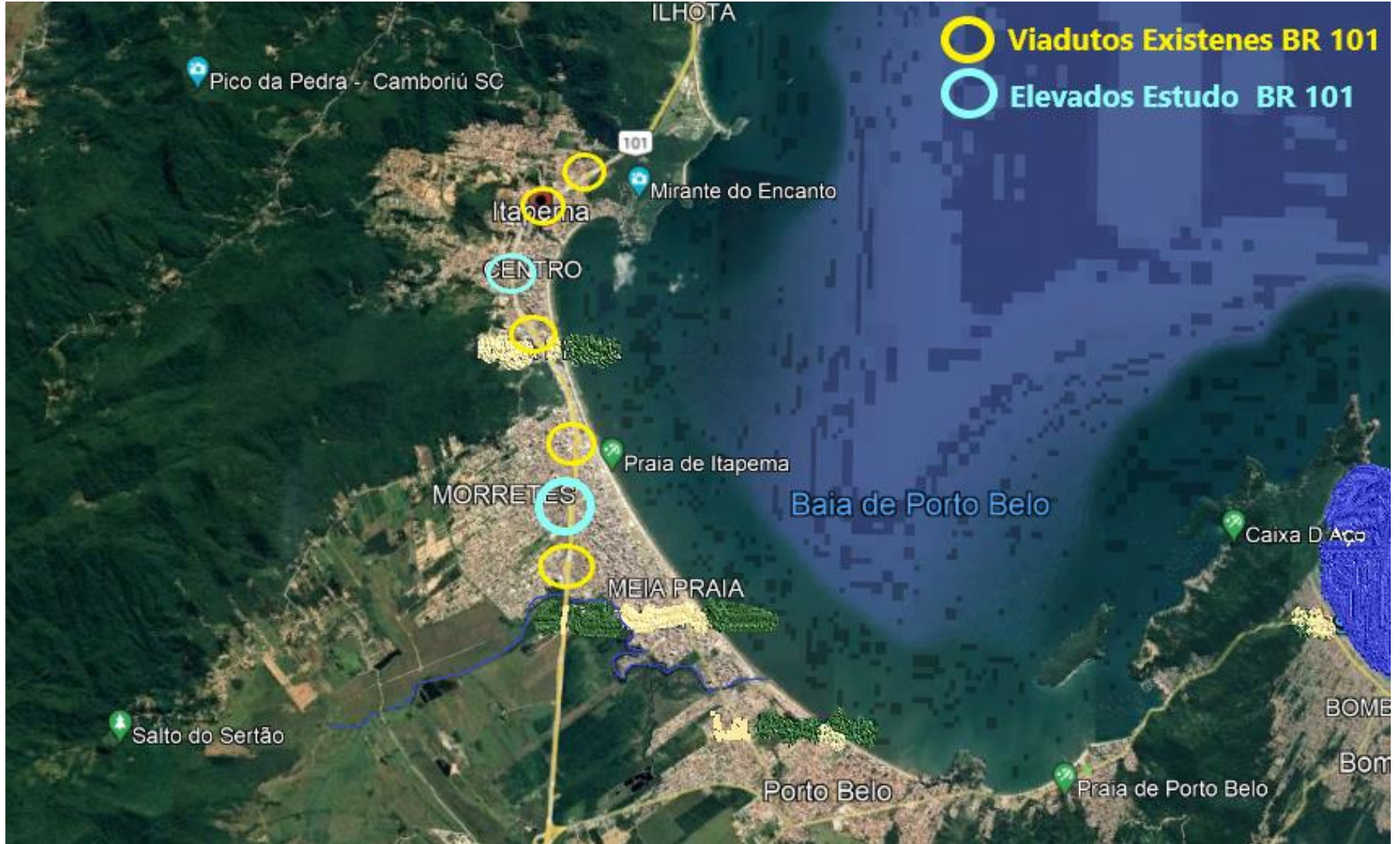
 PREFEITURA DE Itapema	
SECRETARIA DE SEGURANÇA PÚBLICA / DEMUTRI SECRETARIA DE PLANEJAMENTO URBANO SECRETARIA DE TRANSPORTES E OBRAS	
PLANO DE CIRCULAÇÃO VIÁRIA 2022 / 2032	
Proposições Viárias para Plano de Mobilidade de Itapema	
Projeto: 	Data: 18 Outubro 2023



Anéis de Contorno Interligação e Viadutos BR 101



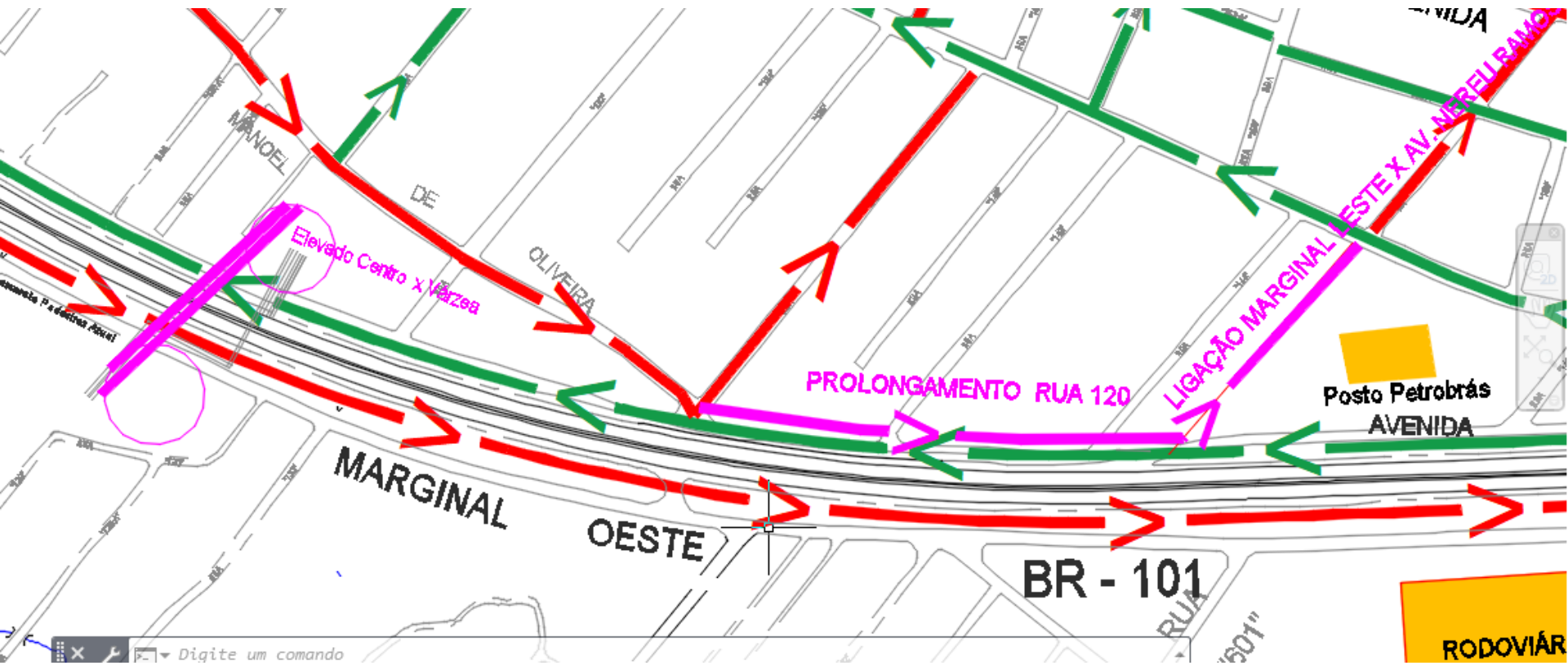
Anéis de Contorno Interbairros



Distâncias Viadutos



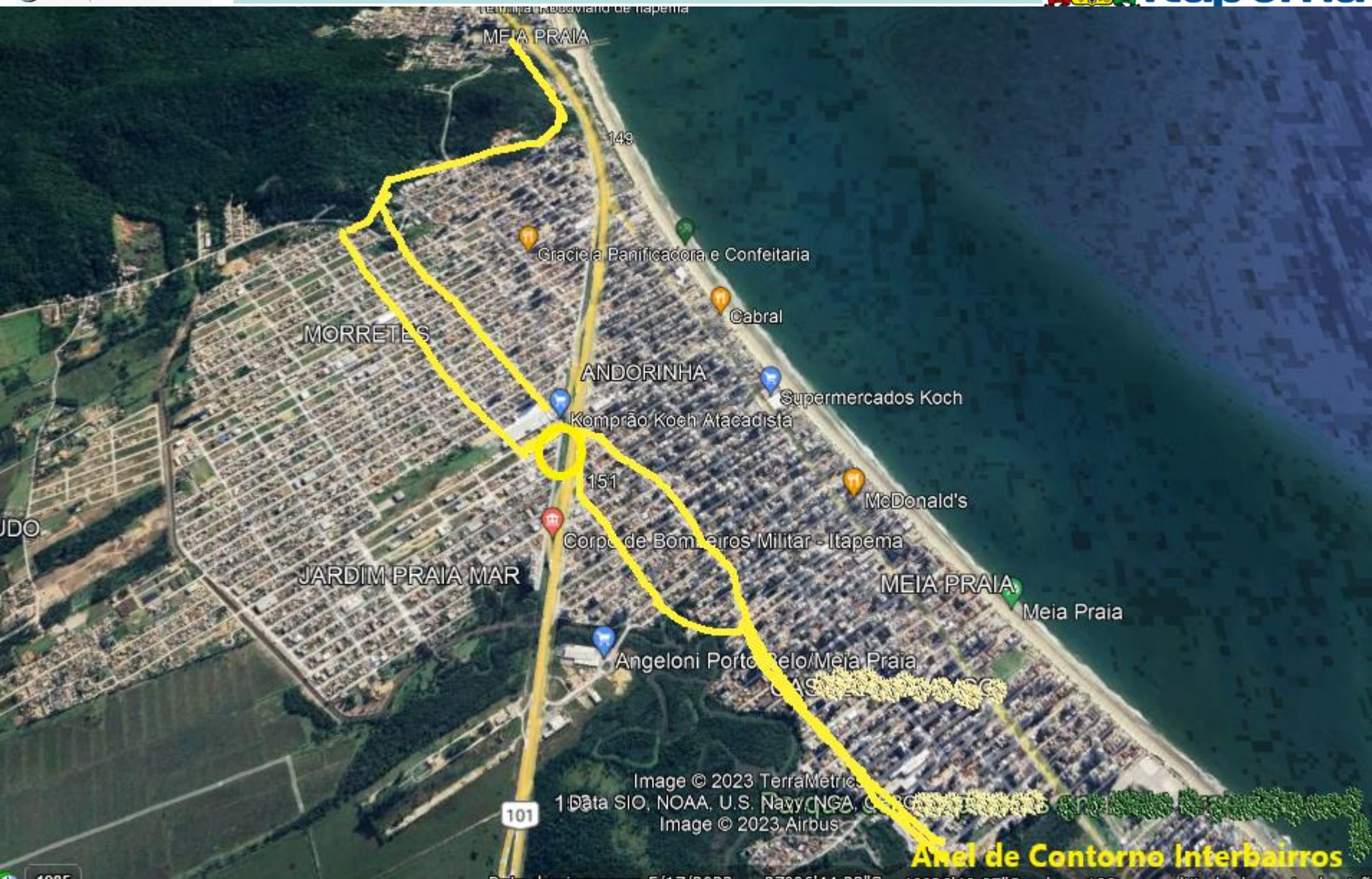
Distâncias Viadutos



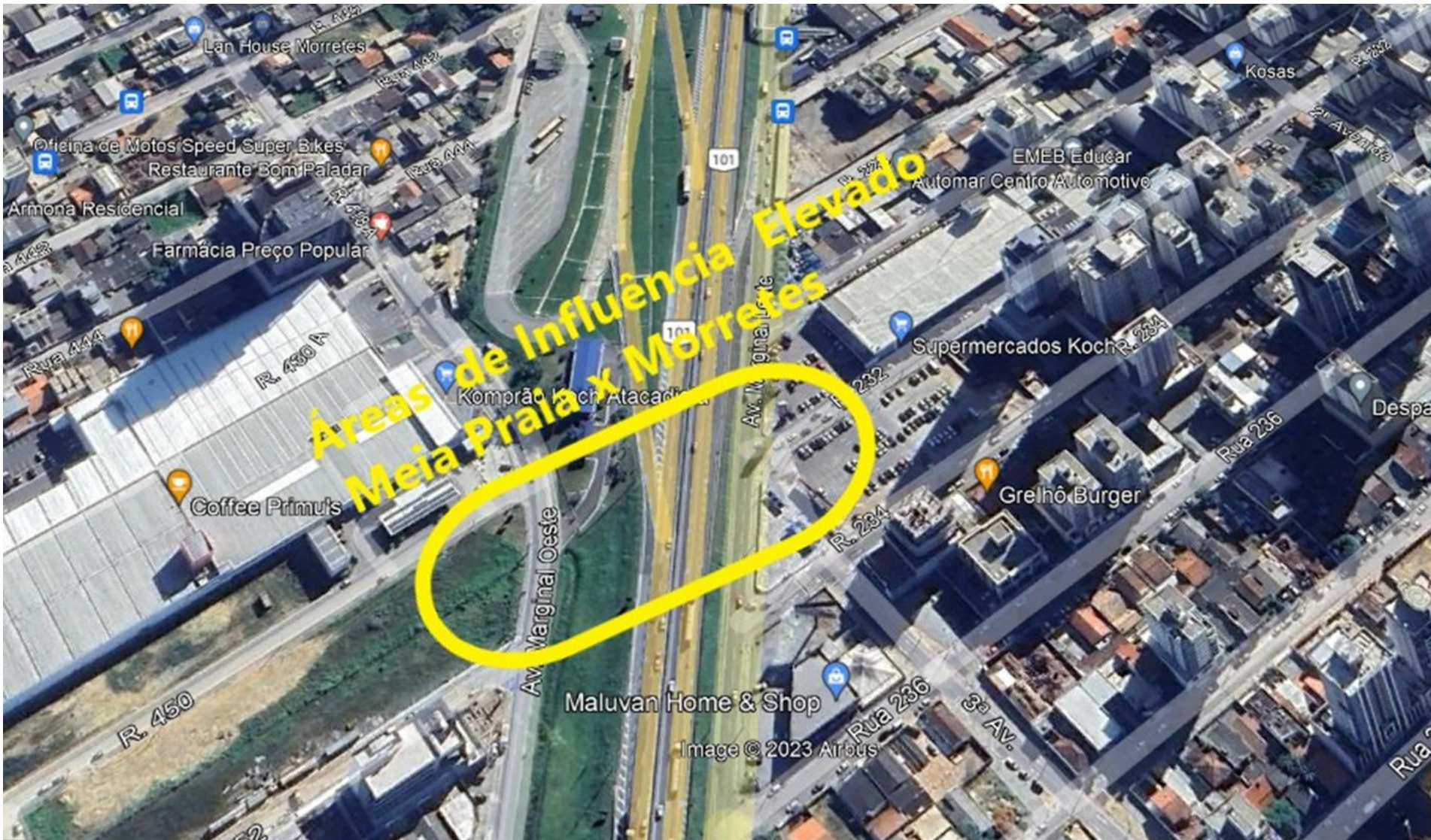
Viaduto Centro x Várzea



Viaduto Meia Praia x Morretes



Anéis de Contorno Interbairros



Sistema Elevado em Estudo Meia Praia x Morretes



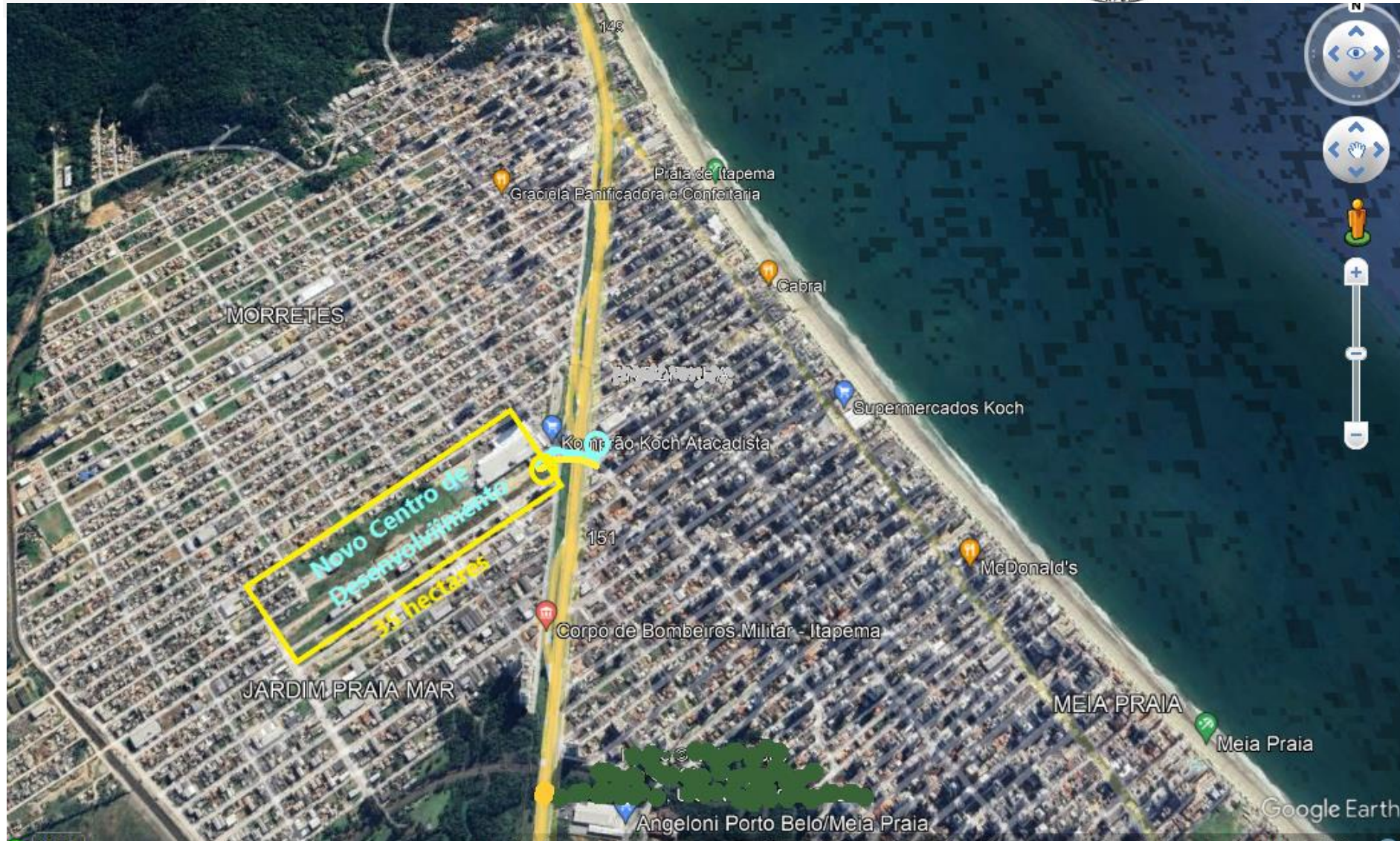
Sistema Elevado em Estudo Meia Praia x Morretes



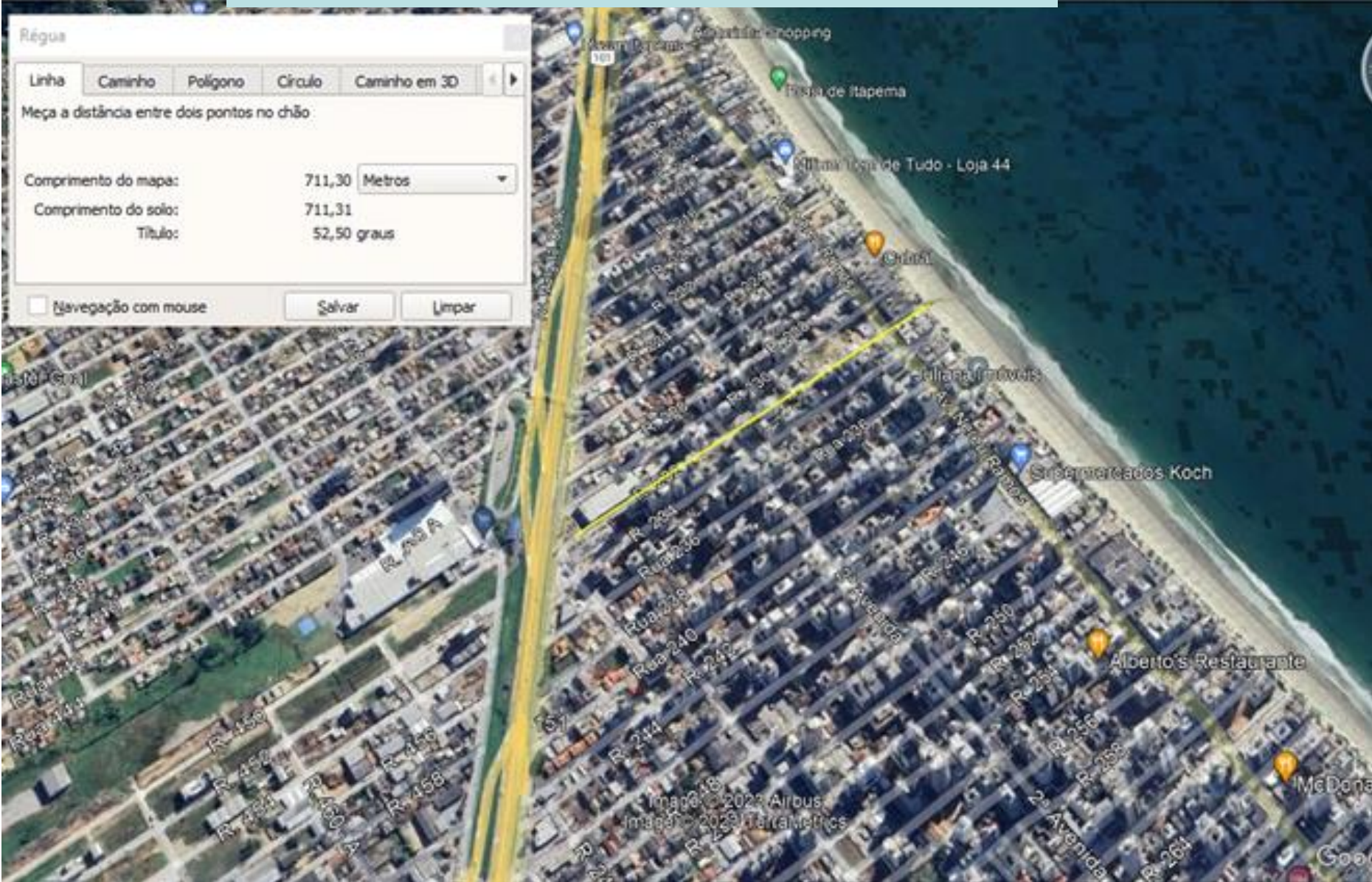
Sistema Elevado em Estudo Meia Praia x Morretes



Novos Centros de Desenvolvimento



Novo Centros de Desenvolvimento Morretes



Novo Centros de Desenvolvimento Morretes



Corredor de Acesso à Praia

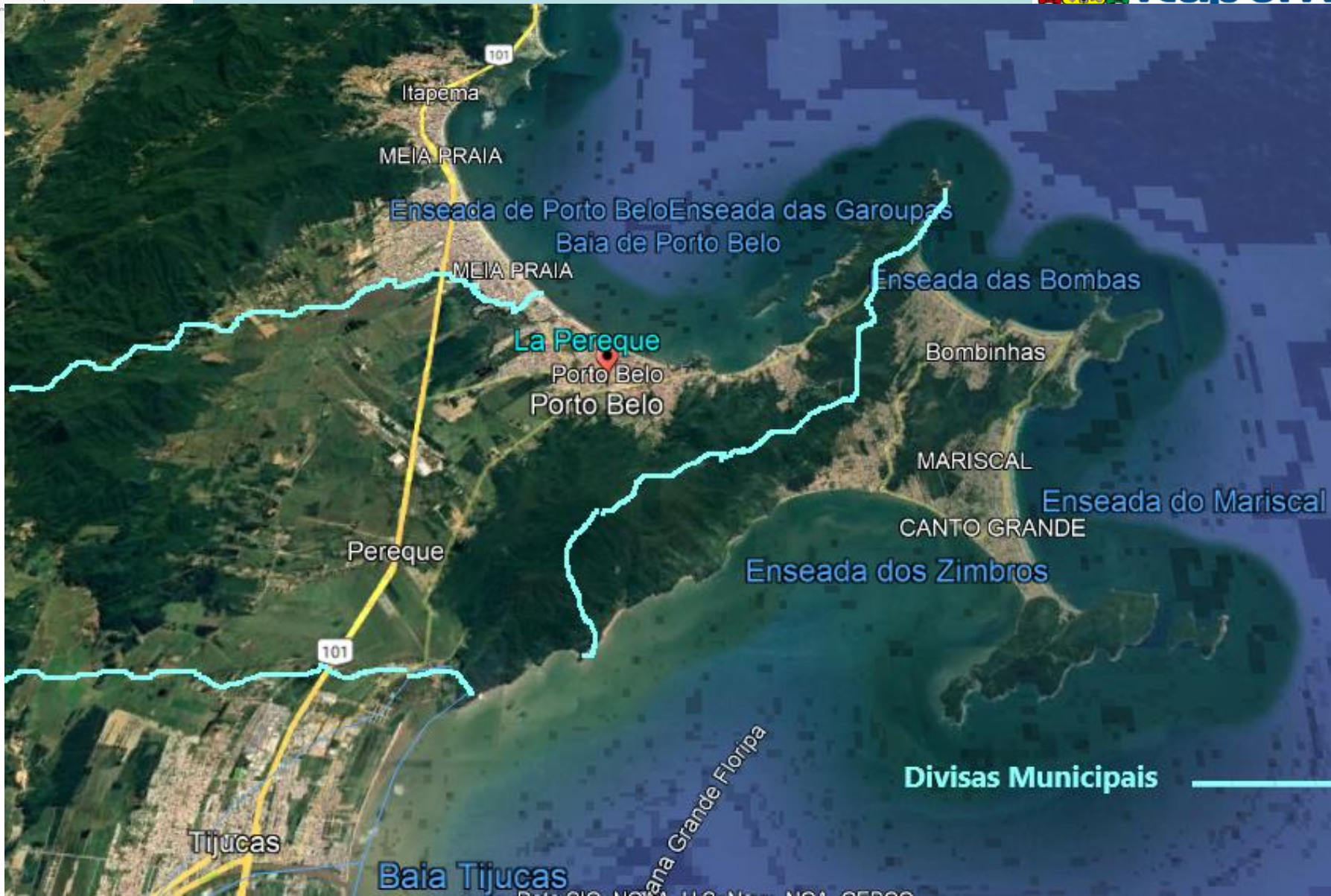
Minato Mirai 21 Master Plan



Novo Centros de Desenvolvimento



Itapema Divisas



Localização e Divisas de Porto Belo



Plano Mobilidade Itapema e Foz Itajaí



Cronograma

- **Avaliação População**
- **Sugestões, Complementações, Aprovação Plano**
- **Projetos Executivos**
- **Implantação**