



PLANO DE MANEJO DO REFÚGIO DE VIDA SILVESTRE DE ITAPEMA

ZUD - ZONA DE USO DIVERGENTE

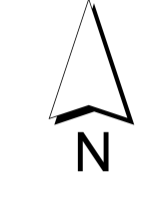
LEGENDA

Convencões Cartográficas

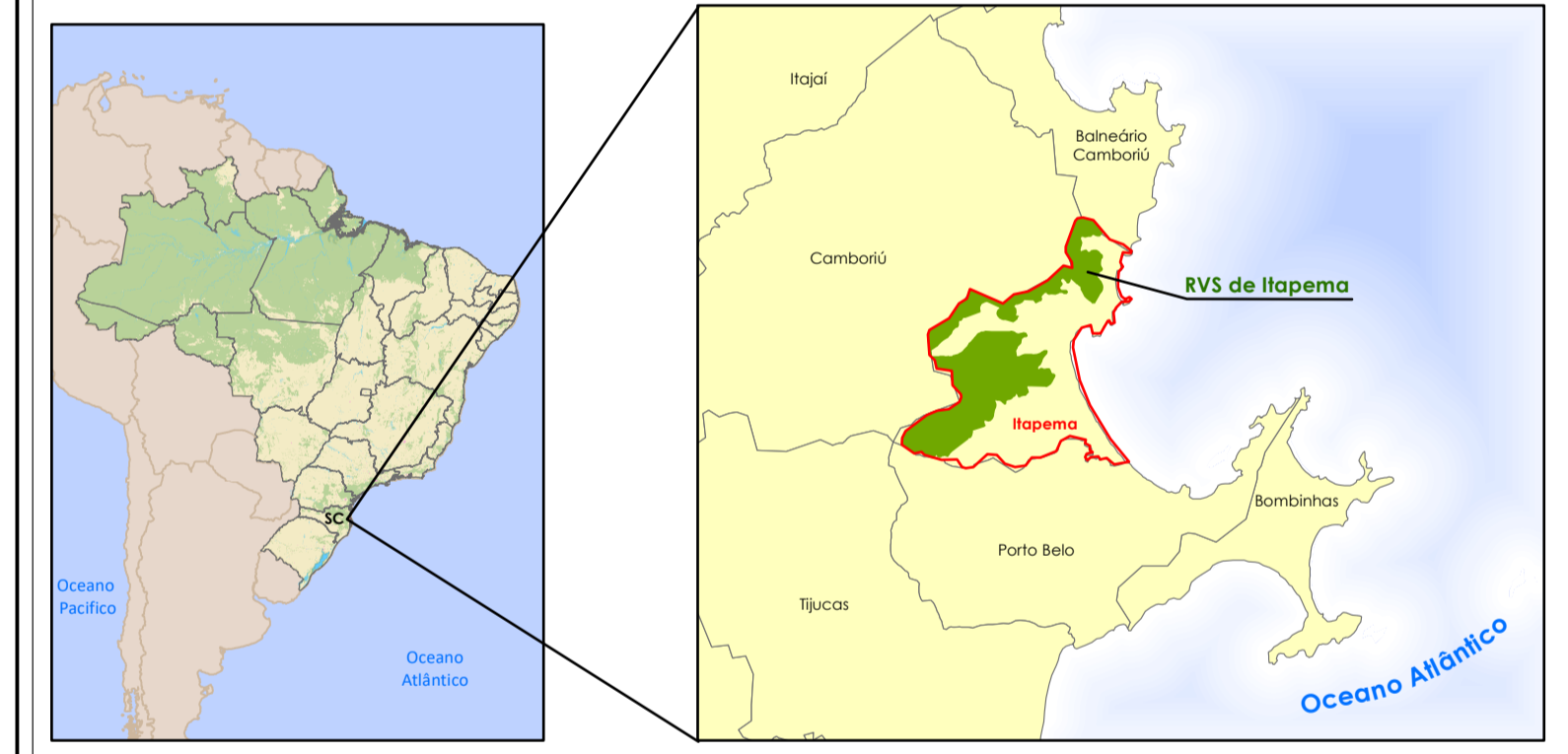
- Limite do RVS de Itapema
- Hidrografia
- Caminhos
- Limite Municipal
- Rodovia Federal
- Sistema Viário
- Vias Urbanas
- Praias

Zoneamento

- ZUD - Zona de Uso Divergente 31,19 ha - 1,20%

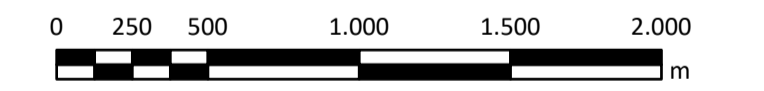


LOCALIZAÇÃO GEOGRÁFICA



DADOS REFERENCIAIS E CARTOGRÁFICOS

ESCALA 1:25.000



Projeção Mercator Secante Transversa - Sistema UTM fuso 22s - Meridiano Central -51°W
Referencial Planimétrico SIRGAS 2000 - Referencial Altimétrico WGS84

ESPECIFICAÇÕES TÉCNICAS

- Fonte de dados utilizados na preparação dos mapas:**
- 1) Imagem de satélite: Esri, DigitalGlobe, satélite Geoeyw I com 50 cm de resolução espacial, data de imageamento 25/06/2018.
 - 2) Base Cartográfica digital - Hidrografia, Limites e Sistema Viário - IBGE - Instituto Brasileiro de Geografia e Estatística - escala 1:50.000, atualizada com base na imagem de satélite, Sistema Viário Urbano - Open Street Map.
 - 3) MDT - Modelo digital de terreno - TOPODATA variáveis morfológicas com dados SRTM para o território nacional.
 - 4) Base Cartográfica de Zoneamento - Detzel Gestão Ambiental (2021)

NOTA TÉCNICA
A fim de aprimorar esta representação, agradeceremos a comunicação de qualquer discrepância temática constante na cartografia.
Data de preparação: Junho de 2021.
Formatos recomendados para impressão: ISO A1 (841mm X 594mm).

